

DE MEEST KRACHTIGE EN DUURZAME SPUITKOPPEN VOOR RIOOL REINIGING



WARTHOG
SEWER NOZZLES BY **STONEAGE**®



PRODUCTCATALOGUS

2025

UW WERK IS ESSENTIEEL

Elke klus die u aanpakt is uniek, met zijn eigen soms onvoorspelbare uitdagingen. Wortels, vochtige doekjes, of iets totaal onverwachts: u moet verstoppingen niet alleen opsporen en verwijderen, maar uiteindelijk ook de veiligheid en gezondheid van ons allemaal verzekeren.

De geautoriseerde Warthog-dealers begrijpen de uitdagingen waar u elke dag voor staat.

Ze willen verzekeren dat u de juiste spuitkoppen heeft voor het werk, en u deskundig ondersteunen bij het effectief uitvoeren van het werk.



WAAROM **WARTHOG**™



Spuitkoppen van Warthog zijn de pioniers op de rioolmarkt met gecontroleerde rotatie om te verzekeren dat het water 360° van de leidingbinnenkant bereikt, op een snelheid die de meest effectieve reiniging verzekert.

WAAROM GECONTROLEERDE ROTATIE?

Niet roterende spuitkoppen raken nooit het gehele oppervlak van de leiding en leiden tot streepvorming. **Alleen roterende spuitkoppen kunnen de gehele binnenomtrek reinigen.**

Spuitkoppen van Warthog hebben een remsysteem met vloeistof. Dit beheerst de rotatie zodat de stralen de tijd hebben vervuiling binnen te dringen en weg te spuiten. Gecontroleerde rotatie verzekert krachtige reiniging van het binnenoppervlak van de leiding en verwijdert allerlei verstoppingen, zoals haar, wortels, organische afzettingen, vet en olie.



ONZE DEALERS ZIJN UW PARTNERS

Alle geautoriseerde Warthog-dealers zijn deskundige professionals die uw werk begrijpen. Zij staan achter u met de service en ondersteuning die u nodig heeft om uw werk effectief te kunnen uitvoeren.

Onze dealers zijn opgeleid en zijn goed bekend met de Warthog-producten. Ze kunnen u adviseren over de inzet en onderhoud ervan, om de beste prestaties en levensduur te garanderen.



SCAN DE QR CODE OF GA NAAR
WWW.WARTHOG-NOZZLES.COM/LOCATIONFINDER
VOOR DE LIJST VAN GEAUTORISEERDE DEALERS IN UW REGIO

REINIGINGSKRACHT WAAR U DIE NODIG HEEFT

SPUITHOEKEN

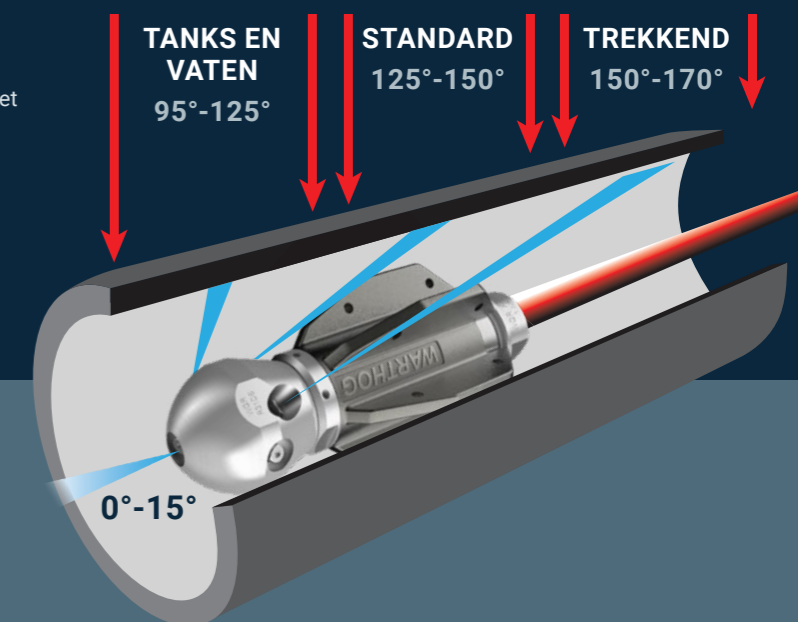
TANKS EN VATEN
De stralen aan de zijkant zijn direct op de buiswand gericht voor het verwijderen van harde afzettingen

STANDARD
De stralen duwen de kop naar voren en reinigen de buiswand tegelijkertijd

TREKKEN/SPOELEN
De krachtige stralen achter duwen de kop naar voren en spoelen vervuiling weg

CONFIGURATIE

Spuitkoppen van Warthog voor riolen zijn leverbaar in diverse configuraties om bij praktisch elke klus een superieur resultaat te leveren. Uw geautoriseerde Warthog dealer kan de kop configureren met de nadruk op reiniging, standaard of trekken/spoelen, dus perfect afgestemd op uw reinigingsbehoefte.






2025
TABEL - SPUITGEREDSCHAPPEN VOOR AFVOEREN



BUIS	BODY	PAGINA	KOP	AANSLUITING	DRUK	DEBIET	SPUITHOEK	GEWICHT	DOORSNEDE	TOEPASSING
50-80 mm	WV	7	STANDAARD	1/4" BSPP	83-350 bar	11-30,5 l/min	1 voor @ 15° 2 achter @ 135°	0,2 kg	38 mm D 51 mm L	N.v.t.
75-150 mm	WT	11	STANDAARD	3/8" BSPP & 1/2" BSPP	83-350 bar	19-45 l/min (3/8") 34-79 l/min (1/2")	1 voor @ 15° 2 achter @ 150°	0,54 kg	48 mm D 76 mm L 48 mm D 86 mm L	50 draaiuren
75-200 mm	WX	15	DESCALER	3/8" BSPP & 1/2" BSPP	83-350 bar	34-57 l/min (3/8") 34-91 l/min (1/2")	1 voor @ 15° 2 aan de zijkant @ 100° 2 achter @ 170°	0,77 kg	48 mm D 86 mm L	250 draaiuren
100-200 mm	WS	19	STANDAARD	1/2" BSPP	83-350 bar	57-79 l/min	1 voor @ 15° 2 achter @ 150°	1,0 kg	51 mm D 140 mm L	50 draaiuren
150-450 mm	WH	23	STANDAARD	1/2" BSPP & 3/4" BSPP	83-550 bar	38-130 l/min (1/2")	1 voor @ 15° 2 achter @ 150°	2,0 kg	89 mm D 190 mm L	60 draaiuren
			DESCALER	3/4" BSPP		38-190 l/min (3/4")	1 voor @ 15° 2 aan de zijkant @ 105° 2 achter @ 150°			
			PULLER DESCALER	3/4" BSPP		38-190 l/min (3/4")	1 voor @ 15° 2 aan de zijkant @ 105° 2 achter @ 162°			
	WHR MAGNUM	29	DESCALER	3/4" BSPP & 1" BSPP	83-550 bar	76-190 l/min (3/4") 76-260 l/min (1")	1 voor @ 15° 2 aan de zijkant @ 125° 2 achter @ 152°	3,0 kg	92 mm D 180 mm L	1600 draaiuren
HYBRID SWITCHER	76-190 l/min (3/4") 76-230 l/min (1")	1 voor @ 15° 4 achter @ 155°	4,0 kg	92 mm D 220 mm L						
200-900 mm	WG	35	STANDAARD	1" BSPP	83-350 bar	190-300 l/min	1 voor @ 15° 4 achter @ 142°	4,2 kg	130 mm D 230 mm L	60 draaiuren
			DESCALER				1 voor @ 15° 2 aan de zijkant @ 100° 4 achter @ 142°			
			PULLER DESCALER				1 voor @ 15° 2 aan de zijkant @ 100° 4 achter @ 155°			
	WGR MAGNUM	41	DESCALER	1" BSPP & 1-1/4" BSPP	83-350 bar	190-340 l/min (1")	1 voor @ 15° 2 aan de zijkant @ 100° 4 achter @ 142°	6 kg	110 mm D 260 mm L	1600 draaiuren
			PULLER DESCALER			190-450 l/min (1 1/4")	1 voor @ 15° 2 aan de zijkant @ 100° 4 achter @ 155°			
			ROOT DESTROYER			190-450 l/min (1 1/4")	1 voor @ 15° 8 achter @ 135°			
ROOT DESTROYER PULLER	190-450 l/min (1 1/4")	1 voor @ 15° 2 aan de zijkant @ 100° 2 achter @ 149° 2 achter @ 152° 2 achter @ 155°	6,4 kg	110 mm D 280 mm L						
SWITCHER	190-300 l/min (1") 190-380 l/min (1 1/4")	1 voor @ 15° 4 achter @ 155°			REINIGEN DOORVOER	2 aan de zijkant @ 100° 2 achter @ 125°				



Buisdiameter: **50-80 mm**
Aansluiting: **1/4" BSPP**
DRUK: **83-350 bar**
DEBIET: **11-30,5 l/min**

PERFECT VOOR: reinigen en verwijderen van vet en ijs uit buizen van 50-80 mm in restaurants, flatgebouwen en woningen. Voor uitstekende resultaten bij nauwe buizen met bochten en knieën van 90 graden en 80 mm.



- ➔ Inzetbaar in leidingen vanaf 50 mm
- ➔ Onderhoudsarm door het hydrodynamische lager en ontbreken van afdichtingen
- ➔ De stralen zijn verdeeld tussen trekken/spoelen en reinigen/snijden
- ➔ De kop heeft een unieke borging voor nog meer veiligheid

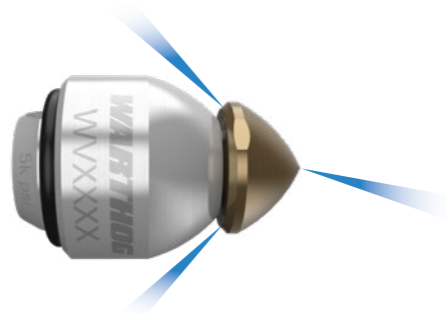


Werkelijke afmeting van de spuitkop

STANDAARD

SPUITHOEK

Voor: 1 @ 15°
Achter: 2 @ 135°



AANSLUITING	ONDERDEEL	DRUKBEREIK	DEBIET	VOOR SPUITHOEK	ACHTER SPUITHOEK	GEWICHT	DIAMETER X LENGTE
1/4"	WV-1/4-LK-A	83-350 bar	24-30,5 l/min	1 @ 15°	2 @ 135°	0,2 kg	38 mm x 51 mm
	WV-1/4-LK-B		18-24 l/min				
	WV-1/4-LK-C		14,5-18 l/min				
	WV-1/4-LK-D		11-14,5 l/min				

Geef bij het bestellen van een Warthog spuitmond informatie over de druk en debiet van de pomp en de slanglengte.

De Warthog WV gaat gemakkelijk door knieën en bochten om verstoppingen te verwijderen en de wanden te reinigen. WV-spuitkoppen hebben minimaal onderhoud nodig, want ze hebben geen afdichtingen of lagers.

HAAL HET BESTE UIT UW WV

- ➔ Spoel de slangen voor gebruik door om te voorkomen dat er vervuiling in de kop komt waardoor deze niet kan roteren.
- ➔ Als de kop versleten is kan deze tegen lage kosten worden vervangen om optimale prestaties te handhaven.

EENVOUDIG ONDERHOUD

Revisieset

Met de WV revisieset kunt u de spuitkop gemakkelijk als nieuw maken.

Gereedschapsset

De set omvat alle gereedschappen om de onderdelen van uw WV spuitkop te vervangen.



WV 612-LK GEREEDSCHAPSSET - VERVANGEN VAN DE KOP



GEREEDSCHAPS-HANDLEIDING

Buisdiameter: **75-150 mm**
AANSLUITING: **3/8" en 1/2" BSPP**
DRUK: **83-350 bar**
DEBIET: **19-79 l/min**
ONDERHOUDSINTERVAL: **50 uur**

PERFECT VOOR: Kleine pompen en spuitkarren, vooral voor huisaansluitingen, gebouwen, restaurants en andere kleinere bedrijfsgebouwen.



- ➔ Gaat door meerdere knieën en bochten in leidingen zonder vast te lopen
- ➔ Pakt wortels, ijs, vuil, afzettingen en nog veel meer aan
- ➔ Kan in het veld worden onderhouden en kan geheel worden gereviseerd

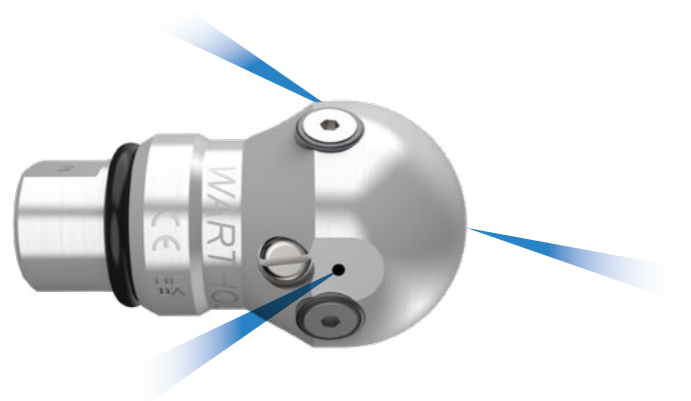
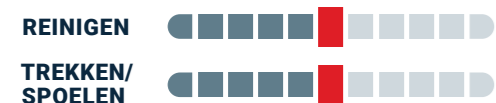


Werkelijke afmeting van de spuitkop

STANDAARD

SPUITHOEK

Voor: 1 @ 15°
Achter: 2 @ 150°



AANSLUITING	ONDERDEEL	DRUKBEREIK	DEBIET	VOOR SPUITHOEK	ACHTER SPUITHOEK	GEWICHT	DIAMETER X LENGTE
3/8"	WT-3/8-STD-PKG	83-350 bar	19-45 l/min	1 @ 15°	2 @ 150°	.54 kg	48 mm x 76 mm
1/2"	WT-1/2-STD-PKG		34-79 l/min				48 mm x 86 mm

Geef bij het bestellen van een Warthog spuitmond informatie over de druk en debiet van de pomp en de gebruikte slanglengte.

De Warthog WT heeft een ronde body om door meerdere bochten, knieën, afsplitsingen en flauwe bochten te gaan zonder vastlopen, zelfs als de leiding verzakt is.

HAAL HET BESTE UIT UW WT

- ➔ Verzeker de optimale rotatiesnelheid door langzame viskeuze vloeistof elke 50 gebruiksuren te vervangen
- ➔ Voorkom dat er vervuiling in de spuitkop komt die de rotatie blokkeert door de slangen voor gebruik door te spoelen
- ➔ Voor de veiligheid: gebruik de WT alleen met een starre voorloper van 1,5 de leidingdiameter om het boomerang effect te voorkomen

GEMAKKELIJK ONDERHOUD

Sets voor onderhoud en viskeuze vloeistof

Met onderhoudssets vervangt u slijtdelen en de viskeuze vloeistof voor optimale prestaties van de spuitkop.

Revisiesets

Met een revisieset maakt u het spuitgereedschap als nieuw.

Gereedschapssets

De sets omvatten alle gereedschappen om uw Warthog spuitkop te onderhouden.



WT 610-RT2 REVISIESET

GEREEDSCHAPS-
HANDLEIDING





Buisdiameter: **75-200 mm**
AANSLUITING: **3/8" en 1/2" BSPP**
DRUK: **83-350 bar**
DEBIET: **34-91 l/min**
ONDERHOUDSINTERVAL: **250 uur**

PERFECT VOOR: maximale kracht voor het verwijderen van harde afzettingen en spoelen en gaat door meerdere bochten, ruime knieën, aftakkingen en dergelijke zonder vastlopen, ook bij verspringingen, breuk of verzakte leidingen.



- Twee vaste stralen naar achteren voor maximale duwkracht en spoelen
- Aanvullende roterende nozzles in de kop
- Minimaal drukverlies over de spuitkop, dus meer vermogen bij de spuitmonden voor krachtigere stralen



Werkelijke afmeting van de spuitkop

DESCALER

SPUITHOEK

Voor: 1 @ 15°
Zijkant: 2 @ 100°
Achter: 2 @ 170°



AANSLUITING	ONDERDEEL	DRUKBE-REIK	DEBIET	VOOR SPUITHOEK	ZIJKANT SPUITHOEK	ACHTER SPUITHOEK	GE-WICHT	DIAMETER X LENGTE
3/8"	WTA-3/8-PKG	83-350 bar	34-57 l/min	1 @ 15°	2 @ 100°	2 @ 170°	.77 kg	48 mm x 86 mm
1/2"	WTA-1/2-PKG (zonder aansluitslang)		34-91 l/min					
	WTA-H-PKG (met aansluitslang)							

Geef bij het bestellen van een Warthog spuitmond informatie over de druk en debiet van de pomp en de slanglengte.



STANDAARD AANSLUITSLANG LEVERBAAR VOOR 1/2" INLAAT
De aansluitslang vermindert de slijtage van de hoge druk slang.

Een compacte krachtpatser die met gemak door ruime knieën gaat in buizen van 75 tot 200 mm. De WX combineert de kracht van de WS met de wendbaarheid van de WT en heeft de langste levensduur van alle Warthog spuitkoppen voor kleine pompen (250 uur).

HAAL HET BESTE UIT UW WX

- Aanpasbare nozzle doorsnede, om het debiet te concentreren op trekken of op reiniging en snijden
- Viskeuze vloeistof poorten voor gemakkelijk onderhoud in het veld
- Elliptische body zodat de spuitkop gemakkelijk door knieën met een grote straal gaat

GEMAKKELIJK ONDERHOUD

Sets voor onderhoud en viskeuze vloeistof

Met onderhoudssets vervangt u slijtdelen en de viskeuze vloeistof voor optimale prestaties van de spuitkop.

Revisiesets

Met een revisieset maakt u het spuitgereedschap als nieuw.

Gereedschapssets

De sets omvatten alle gereedschappen om uw Warthog spuitkop te onderhouden.



WX 610-ST1 REVISIE/REPARATIE SET



Buisdiameter: **100-200 mm**
Aansluiting: **1/2" BSPP**
DRUK: **83-350 bar**
DEBIET: **57-79 l/min**
ONDERHOUDSINTERVAL: **50 uur**

PERFECT VOOR: loodgieters met
aanhanger pompunits, voor restaurants,
ziekenhuizen, flatgebouwen, woningen en
andere toepassingen.



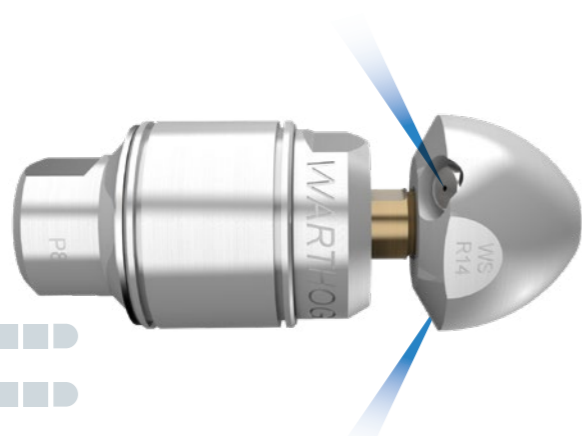
- ➔ De stralen zijn verdeeld tussen trekken/spoelen en reinigen/snijden
- ➔ Compact en bijzonder goed manoeuvreerbaar
- ➔ Optionele aansluitslang om slijtage van de hoge druk slang te verminderen



STANDAARD

SPUITHOEK

Voor: 1 @ 15°
Achter: 2 @ 150°



Werkelijke afmeting van de spuitkop

AANSLUITING	ONDERDEEL	DRUKBEREIK	DEBIET	VOOR SPUITHOEK	ACHTER SPUITHOEK	GEWICHT	DIAMETER X LENGTE
1/2"	WS-NH-1/2-PKG (zonder aansluitslang)	83-350 bar	57-79 l/min	1 @ 15°	2 @ 150°	1,0 kg	51 mm x 140 mm
	WS-H-1/2-PKG (met aansluitslang)						

Geef bij het bestellen van een Warthog spuitmond informatie over de druk en debiet van de pomp en de slanglengte.



OPTIE: STANDAARD KORTE AANSLUITSLANG
De aansluitslang vermindert de slijtage van de hoge druk slang.

Deze veelzijdige spuitkop, favoriet in de branche, verwijdert gemakkelijk verstoppingen veroorzaakt door vet, wortels, ijs en grond in leidingen van 100 tot 200 mm.

HAAL HET BESTE UIT UW WS

- ➔ De vervangbare aansluitslang vermindert de slijtage van de hoge druk slang en leidt zo tot een aanzienlijke kostenbesparing
- ➔ De starre aansluiting (zonder aansluitslang) is de perfecte keuze voor rechte leidingen
- ➔ Verleng de levensduur door al het water uit de spuitkop te blazen met perslucht voordat deze wordt opgeborgen



Heeft u een centraliser nodig?

Zie **CENTRALISERS** op pagina 48-49

GEMAKKELIJK ONDERHOUD

Sets voor onderhoud en viskeuze vloeistof

Met onderhoudssets vervangt u slijtdelen en de viskeuze vloeistof voor optimale prestaties van de spuitkop.

Revisiesets

Met een revisieset maakt u het spuitgereedschap als nieuw.

Gereedschapssets

De sets omvatten alle gereedschappen om uw Warthog spuitkop te onderhouden.



WS 610-RT1 REVISIE/REPARATIE SET



Buisdiameter: **150-450 mm**
AANSLUITING: **1/2" en 3/4" BSPP**
DRUK: **83-550 bar**
DEBIET: **38-190 l/min**
ONDERHOUDSINTERVAL: **60 uur**

PERFECT VOOR: reiniging van openbare en industriële riolen en inzet met grote gecombineerde trucks, voor leidingen van 150-450 mm



- ➔ Uitstekende resultaten met de meest gebruikte apparatuur
- ➔ Kan in het veld worden gerepareerd, gereviseerd en onderhouden
- ➔ Gegoten unibody centraliser voor langere levensduur



Werkelijke afmeting
van de spuitkop

KEUZE UIT MEERDERE KOPPEN

Zie de **SPECIFICATIES** op de volgende pagina



De WH levert continu een uitstekend resultaat met de meest gebruikte apparatuur en de kop kan aan uw toepassing worden aangepast. De gecontroleerde rotatie verzekert dat de waterstralen van de WH diep indringen in weerbarstige vervuiling.

HAAL HET BESTE UIT UW WH

- ➔ Verwisselbare koppen voor nadruk op het verwijderen van harde afzettingen of het spoelen
- ➔ Optimale voor combinatietrucks met een lagere capaciteit en grote aanhangersystemen met een capaciteit tot van 190 l/min



Heeft u een centraliser nodig?

Zie **CENTRALISERS** op pagina 48-49

GEMAKKELIJK ONDERHOUD

Sets voor onderhoud en viskeuze vloeistof

Met onderhoudssets vervangt u slijtdelen en de viskeuze vloeistof voor optimale prestaties van de spuitkop.

Revisiesets

Met een revisieset maakt u het spuitgereedschap als nieuw.

Gereedschapssets

De sets omvatten alle gereedschappen om uw Warthog spuitkop te onderhouden.



WH REVISIESET

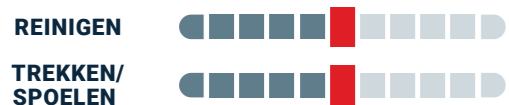
GEREEDSCHAPS-
HANDLEIDING



STANDAARD

SPUITHOEK

Voor: 1 @ 15°
Achter: 2 @ 150°



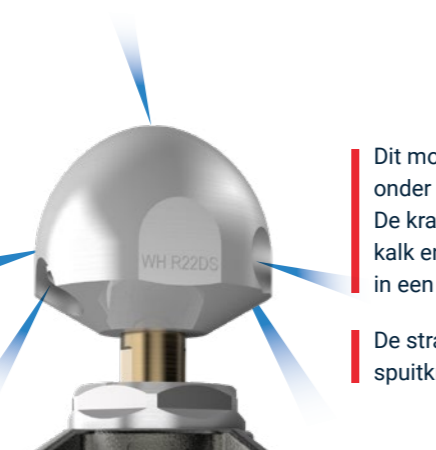
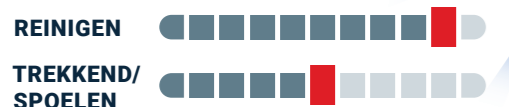
De stralen zijn verdeeld tussen trekken/spoelen en reinigen/snijden

AANSLUITING	ONDERDEEL	DRUKBEREIK	DEBIET	VOOR SPUITHOEK	ACHTER SPUITHOEK	GEWICHT	DIAMETER X LENGTE
1/2"	WH-1/2-PKG	83-550 bar	38-130 l/min	1 @ 15°	2 @ 150°	2,0 kg	89 mm x 190 mm
3/4"	WH-3/4-PKG		38-190 l/min				

DESCALER

SPUITHOEK

Voor: 1 @ 15°
Zijkant: 2 @ 105°
Achter: 2 @ 150°



Dit model heeft twee stralen aan de zijkant onder een hoek die de spuitafstand vermindert. De krachtige stralen kunnen zo harde afzettingen, kalk en dergelijke effectief verwijderen, resulterend in een snellere reiniging

De stralen aan de zijkant leveren de meeste spuitkracht, voor grove en fijne reiniging

AANSLUITING	ONDERDEEL	DRUKBEREIK	DEBIET	VOOR SPUITHOEK	ZIJKANT SPUITHOEK	ACHTER SPUITHOEK	GEWICHT	DIAMETER X LENGTE
1/2"	WH-1/2-DS-PKG	83-550 bar	38-130 l/min	1 @ 15°	2 @ 105°	2 @ 150°	2,0 kg	89 mm x 190 mm
3/4"	WH-3/4-DS-PKG		38-190 l/min					

PULLER DESCALER

SPUITHOEK

Voor: 1 @ 15°
Zijkant: 2 @ 105°
Achter: 2 @ 162°



De stralen aan de zijkant leveren de meeste reinigingskracht, voor grove en fijne reiniging en de achterste waterstralen zorgen voor extra trekkracht

De stralen aan de zijkant staan onder een hoek die de spuitafstand vermindert. De krachtige stralen kunnen zo harde afzettingen, kalk en dergelijke effectief verwijderen, voor een snelle reiniging

De stralen aan de achterkant staan onder een hoek die meer trekkracht geeft voor lange leidingen en stijgen, en maximale spoelkracht

AANSLUITING	ONDERDEEL	DRUKBEREIK	DEBIET	VOOR SPUITHOEK	ZIJKANT SPUITHOEK	ACHTER SPUITHOEK	GEWICHT	DIAMETER X LENGTE
3/4"	WH-3/4-PDS-PKG	83-550 bar	38-190 l/min	1 @ 15°	2 @ 105°	2 @ 162°	2,0 kg	89 mm x 190 mm



HERGEBRUIKT WATER INZETTEN?
Zie de WHR Magnum op de volgende pagina

BEPAAALDE DEALERS

WHR MAGNUM

Buisdiameter: **150-450 mm**
AANSLUITING: **3/4" en 1" BSPP**
DRUK: **83-550 bar**
DEBIET: **76-260 l/min**
ONDERHOUDSINTERVAL: **1600 uur**

PERFECT VOOR: reiniging van openbare en industriële riolen en inzet met grote gecombineerde trucks waarbij een langere levensduur en maximum reinigingsvermogen vereiste zijn.

50-80
mm

WV

75-150
mm

WT

75-200
mm

WX

100-200
mm

WS

150-450
mm

WH

200-900
mm

WG

CENTRALISERS

INFORMATIE



- ➔ Moeiteloze verwijdering van verstoppingen en zware vervuiling in de grote leidingen
- ➔ Ontworpen voor een langere levensduur onder de zwaarste omstandigheden, 1600 uur
- ➔ Gegoten unibody met zes vinnen: de achterste stralen staan onder een scherpere hoek voor maximale trek- en spoelkracht



Werkelijke afmeting van de spuitkop

KEUZE UIT MEERDERE KOPPEN

Zie de **SPECIFICATIES** op de volgende pagina



WAAROM KIEZEN VOOR DE WHR MAGNUM

De WHR Magnum is bedoeld voor het reinigen en ontstoppen van industriële leidingen van 150-450 mm. Deze spuitkop is ontworpen voor een maximale levensduur, prestaties en gaat door zware verstoppingen en grove vervuiling. De hoge reinigingsprestaties doen het werk snel en efficiënt, met minder water en brandstof. Zo spaart u kosten en kunt u sneller naar de volgende klus.

HAAL HET BESTE UIT UW WHR MAGNUM

- ➔ Geschikt voor hergebruikt water
- ➔ Aansluitingen voor het vervangen van de viskeuze vloeistof zonder demontage: gemakkelijk in het veld te onderhouden
- ➔ Aanpasbare rotatiesnelheid met viskeuze vloeistof



Heeft u een centraliser nodig?

Zie **CENTRALISERS** op pagina 48-49

GEMAKKELIJK ONDERHOUD

Sets voor onderhoud en viskeuze vloeistof

Met onderhoudssets vervangt u slijtdelen en de viskeuze vloeistof voor optimale prestaties van de spuitkop.

Revisiesets

Met een revisieset maakt u het spuitgereedschap als nieuw.

Gereedschapsets

De sets omvatten alle gereedschappen om uw Warthog spuitkop te onderhouden.



WHR-U 610-RT1 REVISIE/REPARATIE SET




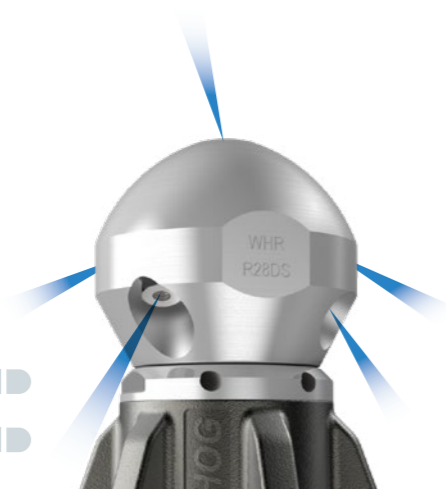
WHR MAGNUM

DESCALER

SPUITHOEK

Voor: 1 @ 15°
Zijkant: 2 @ 125°
Achter: 2 @ 152°

REINIGEN 
TREKKEND/SPOELEN 



De stralen aan de zijkant staan onder een hoek die de spuitafstand vermindert. De krachtige stralen kunnen zo harde afzettingen, kalk en dergelijke effectief verwijderen, voor een snelle reiniging

De nozzleconfiguratie levert meer kracht aan de stralen aan de zijkant voor uitstekende grove en fijne reiniging

AANSLUITING	ONDERDEEL	DRUKBEREIK	DEBIET	VOOR SPUITHOEK	ZIJKANT SPUITHOEK	ACHTER SPUITHOEK	GEWICHT	DIAMETER X LENGTE
3/4"	WHR-U-3/4-DS-PKG	83-550 bar	76-190 l/min	1 @ 15°	2 @ 125°	2 @ 152°	3,0 kg	92 mm x 180 mm
1"	WHR-U-1-DS-PKG		76-260 l/min					

HYBRID SWITCHER


SPUITHOEK

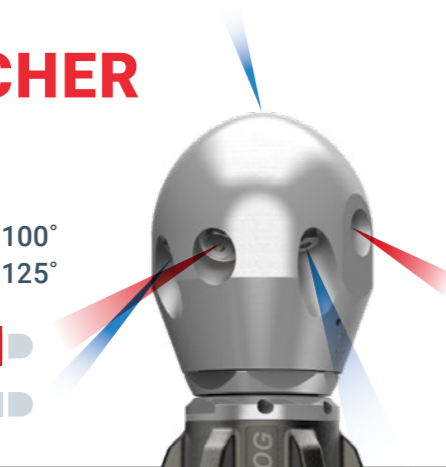
DOORVOER MODE

Voor: 1 @ 15°
Achter: 4 @ 155°

REINIGEN

Zijkant: 2 @ 100°
Achter: 2 @ 125°

REINIGEN 
TREKKEND/SPOELEN 

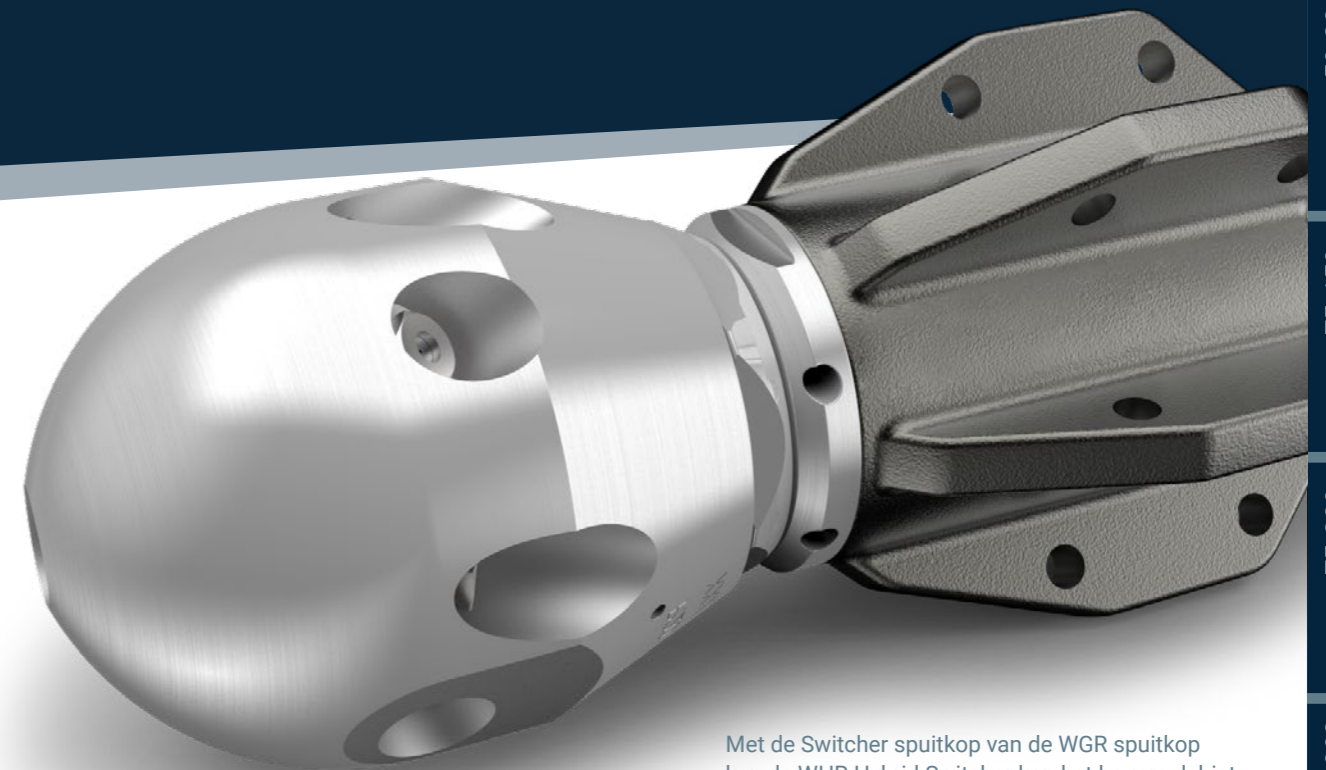


Het volledige debiet gaat naar de stralen aan de voorkant en de zijkant voor reinigen, of naar de stralen aan de achterkant voor Trekkend en spoelen.

De spuitschakelaar kiest welke stralen gebruikt worden, terwijl de spuitkop in het riool blijft.

Eén spuitkop met twee sets nozzles: begin met de nozzles om de kop door het riool te trekken, en schakel dan om naar de nozzles voor het reinigen en verwijderen van verstoppingen.

AANSLUITING	ONDERDEEL	DRUKBEREIK	DEBIET	VOOR SPUITHOEK	ZIJKANT SPUITHOEK	ACHTER SPUITHOEK	GEWICHT	DIAMETER X LENGTE
3/4"	WHR-U-3/4-SWT-HYBRID-PKG	83-550 bar	76-190 l/min	1 @ 15°	2 @ 100°	4 @ 155° 2 @ 125°	4,0 kg	92 mm x 220 mm
1"	WHR-U-1-SWT-HYBRID-PKG		76-230 l/min					



Met de Switcher spuitkop van de WGR spuitkop kan de WHR Hybrid Switcher kop het hogere debiet van een grotere slang aan, met behoud van de wendbaarheid van de kleinere spuitkoppen.

SWITCHER™

ZIE HET IN DE PRAKTIJK



Maximale trekkracht en reiniging zonder de kop uit het riool terug te trekken.

Met de Switcher kan de gebruiker alle spuitkracht sturen naar **OFWEL** de stralen achter, voor maximale doorvoerkracht, **OF** de stralen aan de zijkant, voor optimale reiniging, terwijl de spuitkop in het riool blijft.

⊕ Spaar tijd, geld en water en halveer het aantal bewerkingen

⊕ Zowel Trekkend als reinigen met vol vermogen, met één kop

⊕ Leverbare in WHR- en WGR-modellen voor reiniging van riolen van 150-900 mm

Zie **pagina 47** voor meer informatie

Buisdiameter: **200-900 mm**
Aansluiting: **1" BSPP**
DRUK: **83-350 bar**
DEBIET: **190-300 l/min**
ONDERHOUDSINTERVAL: **60 uur**

PERFECT VOOR: het reinigen van
openbare en industriële riolen met grote
combi trucks met 25 mm slangen.

INFORMATIE OVER
GEREEDSCHAP



Werkelijke
afmeting van de
spuitkop

- ➔ Perfect gecontroleerde rotatie, verzekert grondige verwijdering van vet, ketelsteen, wortels en vervuiling
- ➔ Geoptimaliseerd ontwerp voor minimale stilstand en een constante, uitstekend resultaat
- ➔ Betrouwbaarheid en constante prestaties bij moeilijk te reinigen leidingen

KEUZE UIT MEERDERE KOPPEN

Zie de **SPECIFICATIES** op de volgende pagina



De WG Classic stelt de norm in deze sector voor krachtige en efficiënte reiniging van leidingen. Ontworpen met een focus op betrouwbaarheid en superieure prestaties - levert ongeëvenaarde reinigingsprestaties bij lagere exploitatiekosten. Pakt vet, afzettingen, wortels en vervuiling aan met nauwkeurig beheerste rotatie en een lange levensduur, voor een hoge productiviteit en weinig stilstand.

HAAL HET BESTE UIT UW **WG**

- ➔ Kan in het veld worden gerepareerd, gereviseerd en onderhouden
- ➔ Verwisselbare koppen voor nadruk op het verwijderen van harde afzettingen of het spoelen



Heeft u een centraliser nodig?

Zie **CENTRALISERS** op pagina 48-49

GEMAKKELIJK ONDERHOUD

Sets voor onderhoud en viskeuze vloeistof

Met onderhoudssets vervangt u slijtdelen en de viskeuze vloeistof voor optimale prestaties van de spuitkop.

Revisiesets

Met een revisieset maakt u het spuitgereedschap als nieuw.

Gereedschapssets

De sets omvatten alle gereedschappen om uw Warthog spuitkop te onderhouden.



WG 610-RT1 REVISIESET

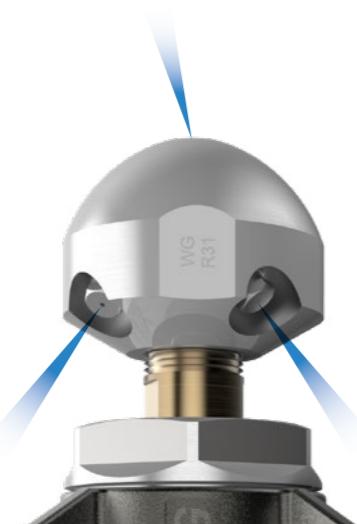
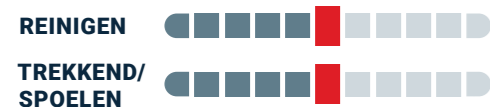
GEREEDSCHAPS-
HANDLEIDING



STANDAARD

SPUITHOEK

Voor: 1 @ 15°
Achter: 4 @ 142°



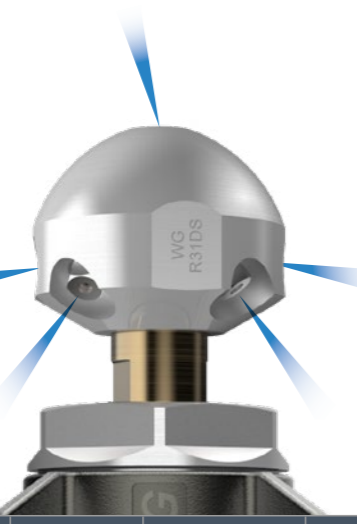
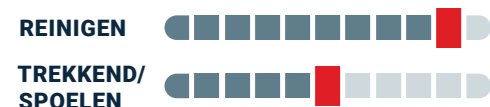
De stralen zijn verdeeld tussen trekken/spoelen en reinigen/snijden

AANSLUITING	ONDERDEEL	DRUKBEREIK	DEBIET	VOOR SPUITHOEK	ACHTER SPUITHOEK	GEWICHT	DIAMETER X LENGTE
1"	WG-1-PKG	83-350 bar	190-300 l/min	1 @ 15°	4 @ 142°	4,2 kg	130 mm x 230 mm

DESCALER

SPUITHOEK

Voor: 1 @ 15°
Zijkant: 2 @ 100°
Achter: 4 @ 142°



Dit model heeft twee stralen aan de zijkant onder een afzettingen de spuitafstand vermindert. De krachtige stralen kunnen zo zware afzettingen, kalk en dergelijke effectief verwijderen, voor een snelle reiniging

De stralen aan de zijkant leveren de meeste spuitkracht, voor grove en fijne reiniging

AANSLUITING	ONDERDEEL	DRUKBEREIK	DEBIET	VOOR SPUITHOEK	ZIJKANT SPUITHOEK	ACHTER SPUITHOEK	GEWICHT	DIAMETER X LENGTE
1"	WG-1-DS-PKG	83-350 bar	190-300 l/min	1 @ 15°	2 @ 100°	4 @ 142°	4,2 kg	130 mm x 230 mm

PULLER DESCALER

SPUITHOEK

Voor: 1 @ 15°
Zijkant: 2 @ 100°
Achter: 4 @ 155°



De stralen aan de zijkant leveren de meeste spuitkracht, voor grove en fijne reiniging en de achterste waterstralen zorgen voor extra trekkracht

De stralen aan de zijkant staan onder een hoek die de spuitafstand vermindert. De krachtige stralen kunnen zo harde afzettingen, kalk en dergelijke effectief verwijderen, voor een snelle reiniging

De stralen aan de achterkant staan onder een hoek die meer trekkracht geeft voor lange leidingen en stijgen, en maximale spoelkracht

AANSLUITING	ONDERDEEL	DRUKBEREIK	DEBIET	VOOR SPUITHOEK	ZIJKANT SPUITHOEK	ACHTER SPUITHOEK	GEWICHT	DIAMETER X LENGTE
1"	WG-1-PDS-PKG	83-350 bar	190-300 l/min	1 @ 15°	2 @ 100°	4 @ 155°	4,2 kg	130 mm x 230 mm



HERGEBRUIKT WATER INZETTEN?
Zie de WGR Magnum op de volgende pagina

BEPAAALDE DEALERS

WGR MAGNUM

Buisdiameter: **200-900 mm**
AANSLUITING: **1" en 1 1/4" BSPP**
DRUK: **83-350 bar**
DEBIET: **190-450 l/min**
ONDERHOUDSINTERVAL: **1600 uur**

PERFECT VOOR: het reinigen van openbare
en industriële riolen met grote combi trucks met
25 en 32 mm slangen.

50-80
mm

WV

75-150
mm

WT

75-200
mm

WX

100-200
mm

WS

150-450
mm

WH

200-900
mm

WGE

CENTRALISERS

INFORMATIE

BEPAAALDE DEALERS

WGR MAGNUM

INFORMATIE OVER
GEREEDSCHAP



- Voor 200-900 mm leidingen
- Lagere onderhoudskosten door superieure onderdelen voor zware inzet met minder slijtage
- Hoge efficiëntie bij het reinigen, u ben sneller klaar, met minder water en brandstof

KEUZE UIT MEERDERE KOPPEN

Zie de **SPECIFICATIES** op de volgende pagina



Werkelijke afmeting van de spuitkop



WAAROM KIEZEN VOOR DE **WGR MAGNUM**

De WGR is de ultieme spuitkop voor grondige en efficiënte reiniging van openbare, industriële en woning riolen. Ontworpen met een focus op betrouwbaarheid en superieure prestaties. De WGR heeft onze revolutionaire techniek voor gecontroleerde rotatie voor ongeëvenaarde reinigingsprestaties en het verwijderen van hardnekkige verstoppingen, vet, wortels, aanzettingen en vervuiling.

HAAL HET BESTE UIT UW **WGR MAGNUM**

- Geschikt voor hergebruikt water
- Aansluitingen voor het vervangen van de viskeuze vloeistof zonder demontage: gemakkelijk in het veld te onderhouden
- Aanpasbare rotatiesnelheid met viskeuze vloeistof



Heeft u een centraliser nodig?

Zie **CENTRALISERS** op pagina 48-49

GEMAKKELIJK ONDERHOUD

Sets voor onderhoud en viskeuze vloeistof

Met onderhoudssets vervangt u slijtdelen en de viskeuze vloeistof voor optimale prestaties van de spuitkop.



WGR-U 600-ST-1 ONDERHOUDSSET

Revisiesets

Met een revisieset maakt u het spuitgereedschap als nieuw.

Gereedschapssets

De sets omvatten alle gereedschappen om uw Warthog spuitkop te onderhouden.



GEREEDSCHAPS-
HANDLEIDING

INFORMATIE
CENTRALISERS

WGR 200-900 mm

WH 150-450 mm

WS 100-200 mm

WX 75-200 mm

WT 75-150 mm

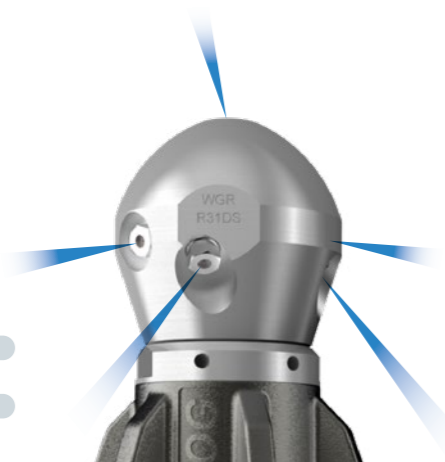
WV 50-80 mm

WGR MAGNUM

DESCALER

SPUITHOEK

Voor: 1 @ 15°
Zijkant: 2 @ 100°
Achter: 4 of 6 @ 142°



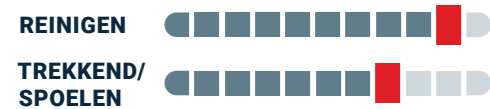
- Verwijderen van kalk, vet en zware opbouw
- De waterstralen gaan onder de vervuiling om deze in stukken op te tillen en weg te spoelen
- De stralen aan de zijkant leveren de meeste spuitkracht, voor grove en fijne reiniging

AANSLUITING	ONDERDEEL	DRUKBEREIK	DEBIET	VOOR SPUITHOEK	ZIJKANT SPUITHOEK	ACHTER SPUITHOEK	GEWICHT	DIAMETER X LENGTE
1"	WGR-U-1-DS-PKG	83-350 bar	190-340 l/min	1 @ 15°	2 @ 100°	4 @ 142°	6 kg	110 mm x 260 mm
1 1/4"	WGR-U-1-1/4-DS-PKG		190-450 l/min			6 @ 142°		

PULLER DESCALER

SPUITHOEK

Voor: 1 @ 15°
Zijkant: 2 @ 100°
Achter: 4 @ 155°



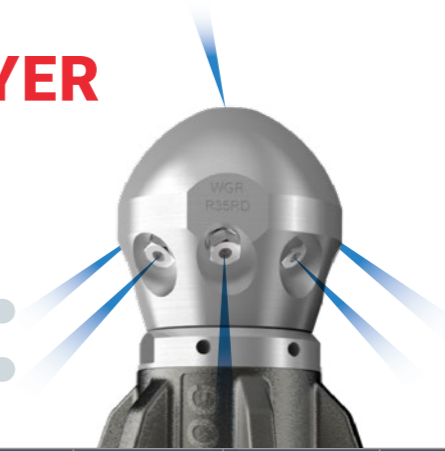
- De stralen aan de zijkant leveren de meeste spuitkracht, voor grove en fijne reiniging en de achterste waterstralen zorgen voor extra trekkracht
- De stralen aan de zijkant staan onder een hoek die de spuitafstand vermindert. De krachtige stralen kunnen zo harde afzettingen, kalk en dergelijke effectief verwijderen, voor een snelle reiniging
- De stralen aan de achterkant staan onder een hoek die meer trekkracht geeft voor lange leidingen en stijgen, en maximale spoelkracht

AANSLUITING	ONDERDEEL	DRUKBEREIK	DEBIET	VOOR SPUITHOEK	ZIJKANT SPUITHOEK	ACHTER SPUITHOEK	GEWICHT	DIAMETER X LENGTE
1"	WGR-U-1-PDS-PKG	83-350 bar	190-340 l/min	1 @ 15°	2 @ 100°	4 @ 155°	6 kg	110 mm x 260 mm
1 1/4"	WGR-U-1-1/4-PDS-PKG		190-450 l/min			4 @ 155°		

ROOT DESTROYER

SPUITHOEK

Voor: 1 @ 15°
Achter: 8 @ 135°



- De nozzles leveren extra krachtige stralen aan de zijkant onder een hoek geoptimaliseerd voor het verwijderen van wortels
- De acht krachtige, uitgelijnde stralen vormen een 'zaagblad' dat wortels sneller verwijdert, om tijd, water en geld te besparen
- Vervangt mechanisch gereedschap dat de leiding kan beschadigen

AANSLUITING	ONDERDEEL	DRUKBEREIK	DEBIET	VOOR SPUITHOEK	ACHTER SPUITHOEK	GEWICHT	DIAMETER X LENGTE
1"	WGR-U-1-RD-PKG	83-350 bar	190-340 l/min	1 @ 15°	8 @ 135°	6 kg	110 mm x 260 mm
1 1/4"	WGR-U-1-1/4-RD-PKG		190-450 l/min				

ROOT DESTROYER PULLER

SPUITHOEK

Voor: 1 @ 15°
Zijkant: 2 @ 100°
Achter: 2 @ 150°, 2 @ 152°, 2 @ 155°



- Aangepaste spuithoek voor een hogere trekkracht
- De nozzles leveren extra krachtige stralen aan de zijkant onder een hoek geoptimaliseerd voor het verwijderen van harde afzettingen en wortels
- Acht krachtige waterstralen: twee waterstralen voor maximum kracht naar de zijkant van de leiding en zes in verspringende paren voor extra duwkracht in lange leidingen, stijgen en zware slangen

AANSLUITING	ONDERDEEL	DRUKBEREIK	DEBIET	VOOR SPUITHOEK	ZIJKANT SPUITHOEK	ACHTER SPUITHOEK	GEWICHT	DIAMETER X LENGTE
1"	WGR-U-1-RDP-PKG	83-350 bar	190-340 l/min	1 @ 15°	2 @ 100°	2 @ 149°	6 kg	110 mm x 260 mm
1 1/4"	WGR-U-1-1/4-RDP-PKG		190-450 l/min			2 @ 152°		
		2 @ 155°						

SWITCHER

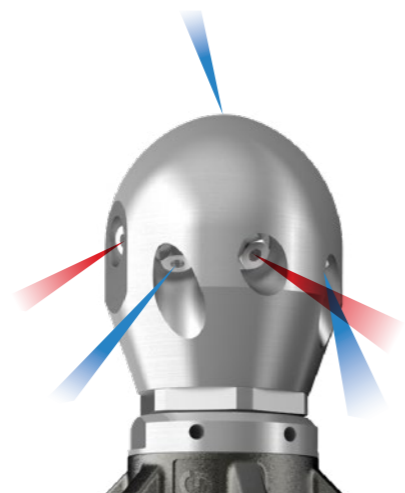
SPUITHOEK

DOORVOER MODE

Voor: 1 @ 15° Zijkant: 2 @ 100°
 Achter: 4 @ 155° Achter: 2 @ 125°

REINIGEN

TREKKEND/
SPOELEN



AANSLUITING	ONDERDEEL	DRUKBEREIK	DEBIET	VOOR SPUITHOEK	ZIJKANT SPUITHOEK	ACHTER SPUITHOEK	GEWICHT	DIAMETER X LENGTE
1"	WGR-U-1-SWT-PKG	83-350 bar	190-300 l/min	1 @ 15°	2 @ 125°	4 @ 155° 2 @ 125°	6,4 kg	110 mm x 280 mm
1 1/4"	WGR-U-1-1/4-SWT-PKG		190-380 l/min					

Met de Switcher kan de gebruiker alle spuitkracht sturen naar **OFWEL** de stralen achter, voor maximale trekkracht, **OF** de stralen aan de zijkant, voor optimale reiniging, terwijl de spuitkop in het riool blijft.

- ➔ Spaar tijd, geld en water en halveer het aantal bewerkingen
- ➔ Zowel Trekkend als reinigen met vol vermogen, met één kop
- ➔ Leverbaar in WHR- en WGR-modellen voor reiniging van riolen van 150-900 mm

“ De veelzijdigheid spreekt me aan. Je kunt wortels weghalen zonder dat je het huis opblaast. En voor mij is de goede doorvoer bij hellingen naar boven ook belangrijk. **Dit is revolutionair. Er is geen ander product op de markt dat zo omschakelt.** ”

Jason Demartini – Vallejo Sanitation

SWITCHER™

DE ENIGE SPUITKOP IN DE SECTOR MET DEZE FUNCTIE:
 halveer het aantal bewerkingen om water, tijd en geld te besparen.

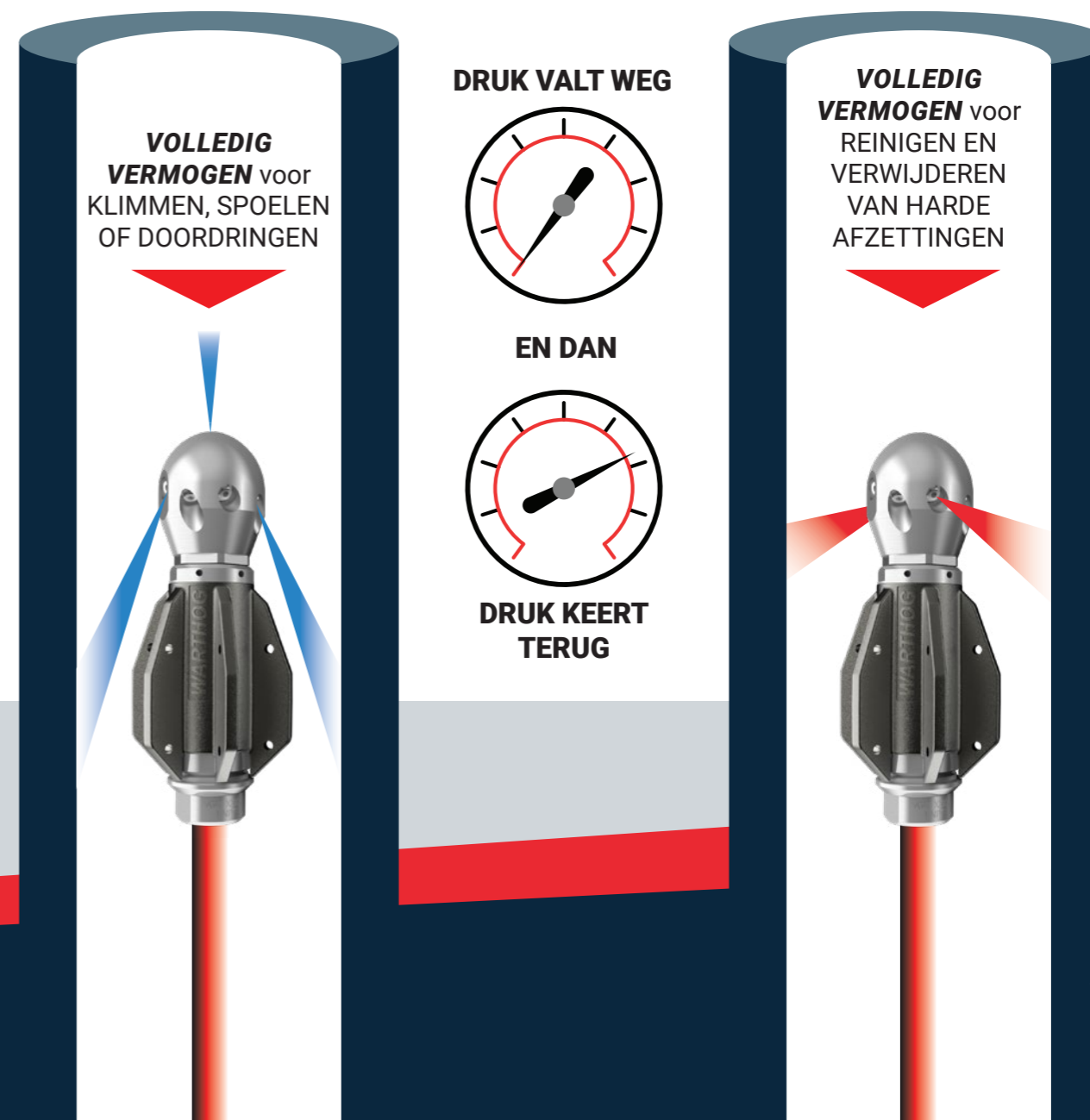


ZIE HET
IN DE
PRAKTIJK

HOE WERKT HET?

Maximale trekkracht en reiniging met omschakeling in het riool.

Schakel de pomp kort uit om naar de andere mode te gaan en de stralen om te schakelen, met de spuitkop in het riool



CENTRALIZERS

Een centraliser beschermt het spuitgereedschap als het door de leiding wordt doorgevoerd en regelt de spuitafstand voor consistentere reiniging.

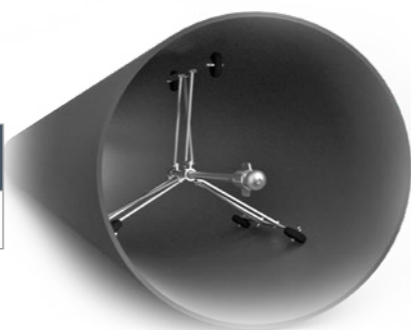
Als de buisdiameter meer dan 1,5 de spuitkopdiameter bedraagt, is een centraliser een belangrijke voorziening die voorkomt dat het gereedschap zich om kan keren en dan uit de buis vliegt (boemerangeffect).

INSTELBARE CENTRALISER MET 6 WIELEN

Instelbaar aluminium frame met sterke kunststof wielen. Doorsnede gemakkelijk instelbaar.

AANSLUITING	ONDERDEEL	DIAMETER	LEIDING
1"	WG 286-M-P16	330-914 mm	Rechte leidingen tot 127 mm

INZET: **WG CLASSIC** **WGR MAGNUM**

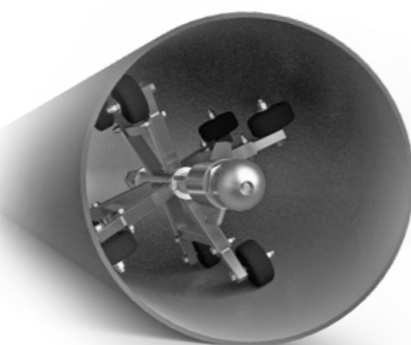


INSTELBARE CENTRALISER MET 8 WIELEN

Telescopische stalen poten met sterke kunststof wielen. Doorsnede gemakkelijk instelbaar.

AANSLUITING	ONDERDEEL	DIAMETER	LEIDING
1"	WG 288-P16	419-559 mm	Leidingen met bochten, tot 914 mm

INZET: **WG CLASSIC** **WGR MAGNUM**

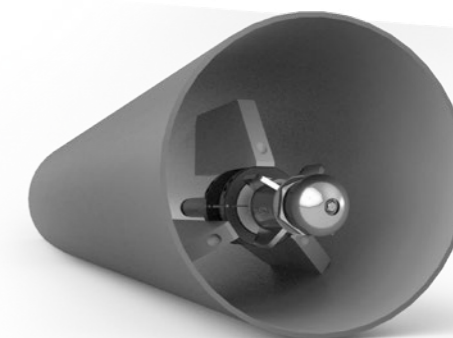


POLY-FIN CENTRALISER

De verwisselbare kunststof glijvinnen worden met bouten gemonteerd en zijn makkelijk vervangbaar. Deze centraliser met glijvinnen gaat door knieën en is geschikt voor een ID tot 305 mm

AANSLUITING	ONDERDEEL	DIAMETER	LEIDING
N.v.t.	WG 070-6	152 mm	Rechte en gebogen leidingen
	WG 070-8	203 mm	
	WG 070-10	254 mm	
	WG 070-12	305 mm	

INZET: **WG CLASSIC** **WGR MAGNUM**

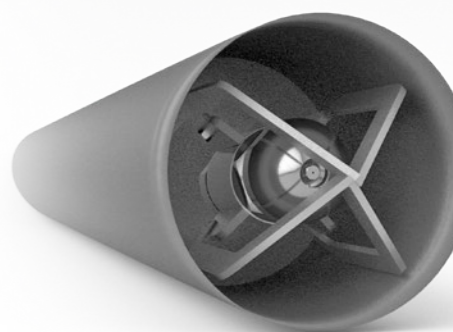


SUPER CENTRALISER

Voor meerdere spuitkoppen en leidingdoorsnedes

AANSLUITING	ONDERDEEL	DIAMETER	LEIDING
N.v.t.	WS 084	114 mm	Recht of met bochten, 125 mm min. ID
	WH 085	127 mm	Recht of met bochten, 150 mm min. ID
	WG 085	178 mm	Recht of met bochten, 200 mm min. ID

INZET: **WS CLASSIC** **WH CLASSIC** **WHR MAGNUM** **WG CLASSIC** **WGR MAGNUM**



WE HOUDEN U GRAAG OP DE HOOGTE



BEZOEK ONZE WEBSITE OF DOWNLOAD ONZE MOBIELE APP

Daar vindt u de lijst van geautoriseerde dealers en service centra's, producthandleidingen en informatie over het gebruik, en een complete verzameling instructievideo's

www.warthog-nozzles.com

GEbruIK ONZE JETTING APP

Met de gratis calculators kunt u de druk, debiet en spuitmonden kiezen om de beste configuratie voor uw project te bepalen

jetting.stoneagetools.com



VOLG ONS OP SOCIALE MEDIA

Via het platform van uw keuze komt u meer te weten over de nieuwste producten, nieuws over de sector, tips & tricks en nog veel meer.

Tag ons om mee te doen: #WarthogNozzles



HET BEGON MET TWEE KERELS IN EEN GARAGE



StoneAge werd in 1979 opgericht toen medeoprichters John Wolgamott en Jerry Zink in hun garage een nieuwe zelfroterende waterstraalkop ontwikkelden. Deze was oorspronkelijk bedoeld voor de mijnbouw, om steen te doorboren, maar leidde tot een geheel nieuwe methode voor het reinigen van warmtewisselaars en leidingen. Door hun toewijding aan onderzoek en ontwikkeling heeft ons bedrijf nu een cultuur van innovatie. Al meer dan 40 jaar dragen onze ontwerpen voor gereedschappen en systemen bij aan verbeterde werkmethode's in deze bedrijfstak. We zijn er trots op dat ons bedrijf volledig in eigendom is van de werknemers, en dat we ons sterk richten op innovatie en customerservice.

KLANTENSERVICE

Warthog®-spuitkoppen voor riolen worden uitsluitend geleverd via onze geautoriseerde dealers.

Goede service betekent persoonlijke service. Daarom zijn Warthog-producten alleen verkrijgbaar bij geautoriseerde Warthog-dealers. Onze dealers staan voor u klaar met deskundig advies, professionele service en allround ondersteuning.



TECHNISCHE ONDERSTEUNING

Voor technische ondersteuning kunt u contact opnemen met uw geautoriseerde dealer.

U vindt de geautoriseerde dealers op: www.warthog-nozzles.com/LocationFinder.

U kunt ook direct contact opnemen met StoneAge voor ondersteuning of andere vragen: **+44 168 4892065**

DOCUMENTATIE

Voor alle apparatuur zijn gebruikershandleidingen en reparatie/service video's beschikbaar op onze website met informatie over de producten, inventarisatie van onderdelen, en processen voor onderhoud en revisie.

REPARATIES

Bij vragen over reparaties kunt u contact opnemen met uw geautoriseerde dealer.

Bezoek www.warthog-nozzles.com/LocationFinder om een geautoriseerd reparatiecentrum bij u in de buurt te vinden.

StoneAge Tools verzorgt ook reparaties.

Bezoek: www.warthog-nozzles.com/support/service-repairs om een retournummer (Return Merchandise Authorization, RMA) aan te vragen als u Warthog-onderdelen wilt retourneren.



Bezoek WWW.WARTHOG-NOZZLES.COM/LOCATIONFINDER voor een lijst van geautoriseerde dealers in uw regio.

WAARSCHUWING

Het werken met deze apparatuur kan gevaar opleveren. U MOET bijzonder voorzichtig zijn voorafgaand en tijdens het gebruik van de machine en het spuitgereedschap.

Lees deze aanwijzingen door en volg ze op, naast de richtlijnen in de hierboven genoemde documenten, zoals www.wjta.org. Het niet opvolgen van veiligheidsinstructies en aanbevolen werkwijzen kan leiden tot ernstig letsel en/of de dood.

Overschrijd nooit de maximale werkdruk van enig onderdeel van het systeem.

De directe werkplek MOET afgezet worden om niet-opgeleide personen op afstand te houden.

Controleer de apparatuur op zichtbare veroudering, schade en onjuiste montage. Indien hiervan sprake is, gebruik de apparatuur dan pas nadat deze gerepareerd is.

Verzeker dat alle schroefverbindingen goed aangetrokken en lekdicht zijn.

Haal altijd de druk van het systeem en onderbreek de voeding voordat u een deksel afneemt voor onderhoud of vervanging van onderdelen. Als dit wordt nagelaten, kan dit leiden tot ernstig of dodelijk letsel.

VEILIGHEIDSCONTROLE VOOR GEBRUIK

Bij het reinigen van leidingen, warmtewisselaars en vaten moet altijd gebruik worden gemaakt van de vereiste mechanische stops, voorlopers en slangvangers. Voor aanvullende veiligheidsinformatie wordt u verwezen naar de betreffende documenten van de sectororganisaties en de regelgeving.

Voer een taakrisicoanalyse uit en neem de vereiste maatregelen.

Volg alle veiligheidsprocedures op het werkterrein.

Verzeker dat de zone waar het hogedrukreinigen wordt uitgevoerd afgezet is en dat er waarschuwingsborden geplaatst zijn.

Verzeker dat er geen onnodige objecten op de werkplek liggen (bv. losse onderdelen, slangen, gereedschap).

Verzeker dat alle gebruikers de vereiste persoonlijke beschermingsmiddelen (PBM's) dragen.

Controleer dat de persluchtslangen goed zijn aangesloten en lekvrij zijn.

Controleer alle slangen, lansen en accessoires op schade, voorafgaand aan het gebruik. Beschadigde onderdelen mogen niet worden gebruikt. Voor het water onder hoge druk mogen alleen slangen van hoge kwaliteit, specifiek bedoeld voor hoge druk reiniging, worden gebruikt.

Controleer dat alle schroefverbindingen voor hoge druk lekvrij zijn.

Voer het water toe op de volledige druk en bedien het pneumatische voetpedaal voor de dumpbesturing om te controleren of het dumpventiel goed werkt.

Verzeker dat de gebruikers nooit slangen, adapters of accessoires aansluiten, afkoppelen of aantrekken terwijl de hogedrukpomp in werking is.

Verzeker dat er niemand aanwezig is in het gebied waar het hogedrukreinigen wordt uitgevoerd.

PERSOONLIJKE BESCHERMINGSMIDDELEN

De vereiste persoonlijke beschermingsmiddelen (PBM's) zijn afhankelijk van de werkdruk van het water en de reinigingstoepassing. Managers, supervisors en gebruikers MOETEN een taakrisicoanalyse uitvoeren om de vereiste PBM's te bepalen. U wordt verwezen naar de informatie over PBM's in de hierboven genoemde documenten en regelgeving.

Hygiëne: wij bevelen aan dat de gebruikers zich goed wassen na het hogedrukreinigen om restanten reinigingswater te verwijderen dat sporen van schadelijke stoffen kan bevatten.

EHBO: de gebruikers moeten beschikking hebben over geschikte EHBO-voorzieningen op de werkplek.

DE PBM'S KUNNEN O.A. OMVATTEN:

Oogbescherming: Gelaatsscherm.

Voetbescherming: Veiligheidsschoenen/laarzen met neus van staal of Kevlar®, waterbestendig en antislip.

Handbescherming: Waterdichte handschoenen.

Gehoorbescherming: Gehoorbescherming voor minimaal 85 dBA.

Hoofdbescherming: Veiligheidshelm met montagevoorzieningen voor een gelaatsscherm en gehoorbescherming.

Lichaamsbescherming: Meerlaagse waterbestendige kleding, goedgekeurd voor hogedrukreinigen

Slangbescherming: Slanghoes.

Ademhalingsbescherming: Kan vereist zijn, zie taakrisicoanalyse.

StoneAge heeft bij het ontwerp en de productie van deze apparatuur rekening gehouden met alle gevaren in verband met het gebruik ervan. StoneAge heeft de risico's geïnventariseerd en veiligheidsvoorzieningen opgenomen in het ontwerp. StoneAge accepteert GEEN aansprakelijkheid voor de gevolgen van de onjuiste toepassing.

DE INSTALLATEUR/GEBRUIKER IS VERANTWOORDELIJK voor een taakrisicoanalyse voorafgaand aan een bepaalde toepassing. Voor elke nieuwe opstelling, materiaal en locatie MOET een nieuwe taakrisicoanalyse worden uitgevoerd.

Deze analyse MOET voldoen aan de eisen van de betreffende wetgeving en andere relevante wet- en regelgeving (in Nederland: Arbo-wet en daarvan afgeleide regelgeving).

Bij de taakrisicoanalyse MOET rekening worden gehouden met mogelijk gevaar in verband met het materiaal of de stoffen, waaronder: **Aerosols (verstoven vloeistof of deeltjes), biologische en microbiologische factoren (virussen en bacteriën), brandbare stoffen, stof, explosies, vezels, brandgevaarlijke stoffen, vloeistoffen, nevels, gassen, mistvormige stoffen, oxiderende stoffen.**

ALGEMENE VOORWAARDEN

1. Aanvaarding van de algemene voorwaarden. De ontvangst van deze algemene verkoopvoorwaarden ('algemene voorwaarden') dient als aanvaarding van de bestelling van de aankopende partij ('koper') door StoneAge, Inc. ('verkoper'). Dergelijke aanvaarding wordt uitdrukkelijk afhankelijk gesteld van instemming van de koper met deze algemene voorwaarden. Er wordt van uitgegaan dat deze instemming is gegeven tenzij er schriftelijk bezwaar wordt gemaakt tegen één of meerdere van deze algemene voorwaarden (waaronder tegenstrijdigheden tussen de aankooporder van de koper en deze aanvaarding) door de koper aan de verkoper, onmiddellijk na ontvangst van deze algemene voorwaarden.

De verkoper wil de koper een snelle en efficiënte service bieden. Indien de voorwaarden van elk verkoopcontract echter afzonderlijk moeten worden uitonderhandeld, zou dit de mogelijkheid van de verkoper om een dergelijke service te bieden ernstig beletten. Daarom worden de producten die door de verkoper worden geleverd uitsluitend verkocht volgens de algemene voorwaarden in dit document en de algemene voorwaarden in eventuele van toepassing zijnde dealerovereenkomst van StoneAge of wederverkoperovereenkomst van StoneAge. Ongeacht eventuele algemene voorwaarden van de bestelling van de koper, wordt de uitvoering van eventuele contracten door de verkoper uitdrukkelijk afhankelijk gesteld van instemming van de koper met de algemene voorwaarden in dit document tenzij dit anderszins specifiek schriftelijk is overeengekomen met de verkoper. Indien een dergelijke overeenkomst ontbreekt, zal de aanvang van de uitvoering, verzending en/of levering van de bestelling uitsluitend voor het gemak van de koper zijn en mag niet worden opgevat als aanvaarding van de algemene voorwaarden van de koper.

2. Betaling/prijzen. Tenzij er andere schriftelijke overeenkomsten zijn gesloten tussen de verkoper en de koper, vindt de betaling van de producten plaats na ontvangst van de factuur. De prijzen die op de factuur worden vernoemd, zijn de actuele prijzen. De gefactureerde prijzen volgen de prijslijst die gold op het moment van de verzending van de producten. De prijzen kunnen worden verhoogd vanwege alle van toepassing zijnde belastingen en belastingen die voortvloeien uit de verkoop, levering of het gebruik van de producten, en waarvan het de verantwoordelijkheid van de verkoper is of kan zijn om te verstrekken aan elke overheidsinstantie, tenzij de koper acceptabele uitzonderingscertificaten kan aanleveren die in overeenstemming zijn met de toepasselijke wetgeving. De koper betaalt alle kosten voor transport en levering en alle overige accijns-, bedrijfs-, verbruiksbelasting of gelijksoortige belastingen, heffingen, kosten en toeslagen die van toepassing zijn op de aankoop van de producten, hetzij nu bekend of later opgelegd door een binnenlandse of buitenlandse overheidsinstantie.

3. Garantie. DE VERKOPER VERSTREKT GEEN VERKLARINGEN OF GARANTIES MET BETREKKING TOT DE PRESTATIES VAN EEN PRODUCT MET UITZONDERING VAN HETGEEN IS OPGENOMEN IN DE BEPERKTE GARANTIE VAN STONEAGE DIE MET HET PRODUCT IS MEEGELEVERD.

4. Levering. De verkoper is niet verplicht te leveren op een bepaalde datum, maar zal zich altijd inzetten om te leveren binnen de verzochte tijd. De voorgestelde datum van verzending is een inschatting. De verkoper brengt de koper snel op de hoogte van een aanzienlijke vertraging en specificeert de herziene leverdatum zo snel als praktisch mogelijk. IN GEEN GEVAL KAN DE VERKOPER AANSPRAKELIJK WORDEN GESTELD VOOR GEBRUIKSDERVING OF VOOR ENIGE ANDERE DIRECTE SCHADE OF GEVOLGSCHADE DIE IS ONTSTAAN ALS GEVOLG VAN VERTRAGING, ONGEACHT DE REDEN(EN) DAARVAN.

Alle producten worden vrachtvrij aan boord (FOB) geleverd vanaf het punt van herkomst, tenzij specifiek anders overeengekomen, en de koper betaalt alle kosten voor verzending en verzekering vanaf dat punt. De verkoper kan naar eigen oordeel bepalen op welke manier en met welk vervoermiddel de producten worden getransporteerd. Vanaf het moment dat de zending het magazijn van de verkoper verlaat, draagt de koper alle risico's van verlies. Ontbrekende of verkeerd geleverde artikelen moeten binnen vijftien (15) werkdagen na ontvangst van de levering worden gemeld om de levering eventueel te corrigeren. Er mogen geen producten worden geretourneerd zonder schriftelijke toestemming van de verkoper.

5. Wijzigingen Deze algemene voorwaarden zijn bedoeld door de verkoper en koper om te komen tot een uiteindelijke, volledige en exclusieve overeenkomst met betrekking tot de onderwerpen van deze algemene voorwaarden en mogen niet worden aangevuld of gewijzigd zonder voorafgaande schriftelijke toestemming van de verkoper.

6. Nalatigheid. Niet-nakoming of tekortkoming in de nakoming van deze algemene voorwaarden door de verkoper op welk moment ook heeft geen invloed op en beperkt niet de rechten van de verkoper om strikte naleving van de algemene voorwaarden te handhaven.

7. Scheidbaarheid. Indien enige bepaling van deze algemene voorwaarden ongeldig of onuitvoerbaar blijkt, heeft dergelijke ongeldigheid of onuitvoerbaarheid geen invloed op de geldigheid of afdwingbaarheid van de andere gedeelten van deze algemene voorwaarden.

8. Geschillen. De verkoper en koper zullen prompt en in goed vertrouwen pogen eventuele geschillen die voortvloeien uit deze algemene voorwaarden op te lossen door middel van onderhandelingen door vertegenwoordigers die voldoende gezag hebben om geschillen te kunnen beslechten. Indien deze poging niet slaagt, zullen verkoper en koper in goed vertrouwen blijven proberen om het geschil te beslechten door middel van niet-bindende bemiddeling door een derde partij, waarbij de kosten en honoraria van dergelijke bemiddeling in gelijke delen aan de betrokken partijen worden toegerekend. Eventuele geschillen die niet opgelost zijn door onderhandelingen of bemiddeling, kunnen worden voorgelegd aan een bevoegde rechtbank overeenkomstig deze voorwaarden. Deze procedures vormen de exclusieve procedures voor het beslechten van geschillen tussen de verkoper en de koper.

9. Toepasselijk recht. Alle verkopen, overeenkomsten tot verkoop, verzoeken tot verkoop, voorstellen, verkoopbevestigingen en verkoopcontracten inclusief, maar niet beperkt tot, aankooporders die door de verkoper zijn geaccepteerd, worden beschouwd als een contract onder de wetten van de staat Colorado. De rechten en plichten van alle personen en de constructie en het effect van alle bepalingen van deze algemene voorwaarden worden beoordeeld en geïnterpreteerd in overeenstemming met de wetten van deze staat.

10. Jurisdictie en rechtsgebied. De verkoper en koper komen overeen dat uitsluitend de staats- of federale rechtbank in de stad en het district Denver, Colorado de exclusieve bevoegdheid heeft over eventuele procesvoering met betrekking tot geschillen die voortvloeien uit deze algemene voorwaarden die niet anderszins beslecht zijn conform paragraaf 9 alsmede eventuele vermeende defecten van producten of schade, geleden als gevolg van dergelijke vermeende defecten. De verkoper en koper komen verder overeen dat indien er enige procesvoering dient te worden gestart in verband met een dergelijk geschil, dit uitsluitend zal plaatsvinden in een dergelijke rechtbank. De verkoper en koper stemmen in met de exclusieve jurisdictie van dergelijke rechtbanken en geen van beide partijen zal bezwaar maken tegen de bevoegdheid en het rechtsgebied van dergelijke rechtbanken, inclusief als gevolg van ongemak.

11. Advocatenkosten. Indien er procesvoering wordt gestart tussen de verkoper en de koper, of hun persoonlijke vertegenwoordigers met betrekking tot enige bepaling in deze algemene voorwaarden, heeft de gerede partij in het geding afgezien van verleende vermindering eveneens recht op een redelijke som voor de advocatenkosten en proces- of bemiddelingskosten.

INFORMATIE OVER STONEAGE OCTROOIEN

Lijst met actuele Amerikaanse octrooien en beschrijvingen van StoneAge.

<https://www.stoneagetools.com/resource-center/patents>

STONEAGE ALGEMENE VOORWAARDEN EN GARANTIE

StoneAge algemene voorwaarden en garantievoorwaarden zijn online beschikbaar.

<https://www.warthog-nozzles.com/terms-use>

<https://www.warthog-nozzles.com/warranty>





WWW.WARTHOG-NOZZLES.COM