

LES OUTILS POUR L'ASSAINISSEMENT LES PLUS PUISSANTS
ET LES PLUS DURABLES DU MARCHÉ



WARTHOG
SEWER NOZZLES BY **STONEAGE**®



CATALOGUE DE PRODUITS

2025

VOTRE TRAVAIL EST VITAL

Chaque chantier auquel vous êtes confronté est unique et comporte son lot de défis imprévisibles. Qu'il s'agisse de racines, de textiles ou d'autres matériaux insolites, vous êtes sous pression non seulement pour trouver et éliminer efficacement les obstructions, mais aussi pour assurer la sécurité et la santé du public.

Heureusement, les distributeurs agréés Warthog comprennent parfaitement les défis auxquels vous faites face quotidiennement.

En tant que membres de votre communauté, nos distributeurs mettent tout en œuvre pour vous proposer des buses adaptées et vous apporter des conseils d'experts afin de vous permettre de travailler le plus efficacement possible.



POURQUOI CHOISIR **WARTHOG™**

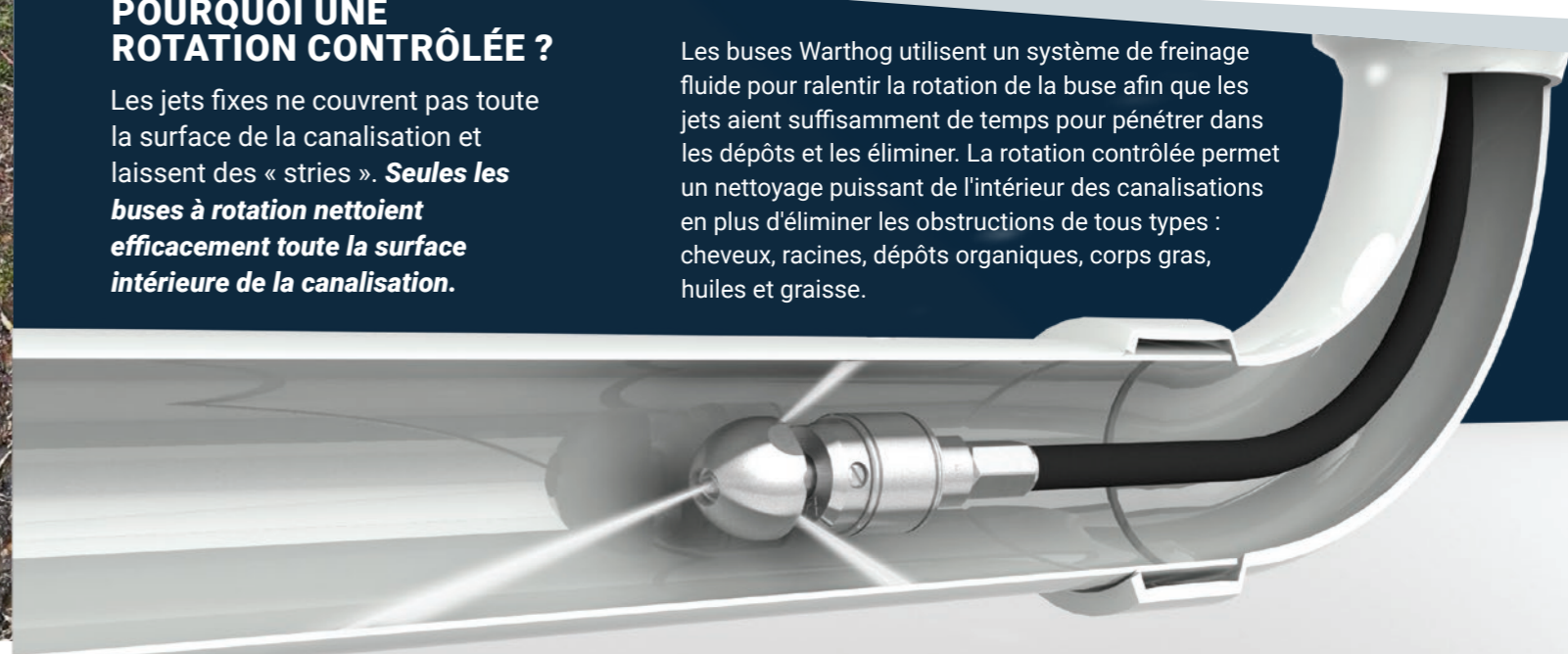


Warthog a été le pionnier de la rotation contrôlée sur le marché de l'assainissement pour s'assurer que l'eau atteigne 360° à l'intérieur de la canalisation et à une vitesse qui garantit le nettoyage le plus efficace.

POURQUOI UNE ROTATION CONTRÔLÉE ?

Les jets fixes ne couvrent pas toute la surface de la canalisation et laissent des « stries ». **Seules les buses à rotation nettoient efficacement toute la surface intérieure de la canalisation.**

Les buses Warthog utilisent un système de freinage fluide pour ralentir la rotation de la buse afin que les jets aient suffisamment de temps pour pénétrer dans les dépôts et les éliminer. La rotation contrôlée permet un nettoyage puissant de l'intérieur des canalisations en plus d'éliminer les obstructions de tous types : cheveux, racines, dépôts organiques, corps gras, huiles et graisse.



DE LA PUISSANCE LÀ OÙ VOUS EN AVEZ BESOIN

ANGLES DES JETS

NETTOYAGE

Les jets latéraux sont inclinés directement vers les parois pour découper les dépôts les plus tenaces

STANDARD

Les jets poussent l'outil vers l'avant tout en nettoyant la surface

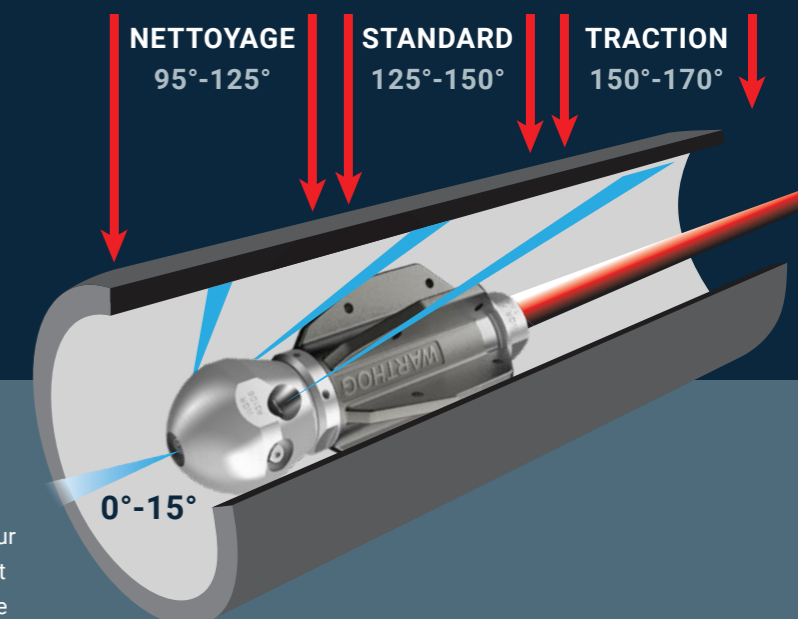
TRACTION/RINÇAGE

Les puissants jets arrière propulsent l'outil le long de la canalisation et éliminent les débris

NETTOYAGE
95°-125°

STANDARD
125°-150°

TRACTION
150°-170°



CONFIGURATION DE L'OUTIL

Les buses d'assainissement Warthog sont disponibles en plusieurs configurations pour fournir des résultats supérieurs sur tout type de chantier. Nos distributeurs agréés Warthog peuvent configurer précisément les outils pour donner plus de puissance aux jets de nettoyage, standard ou de traction/rinçage, afin de répondre à vos besoins spécifiques de nettoyage.

NOS DISTRIBUTEURS SONT VOS PARTENAIRES

Tous les distributeurs agréés Warthog sont des professionnels expérimentés qui connaissent votre activité. Lorsque vous avez besoin de service et d'assistance pour accomplir votre travail, ils sont là pour vous aider.

Nos distributeurs sont formés et connaissent les produits Warthog. Ils peuvent vous conseiller sur leur utilisation et sur leur entretien afin d'en optimiser la performance et la longévité.



SCANNEZ ICI OU CONSULTEZ
WWW.WARTHOG-NOZZLES.COM/LOCATIONFINDER POUR OBTENIR
LA LISTE DE DISTRIBUTEURS AGRÉÉS DANS VOTRE RÉGION



2025
GAMME D'OUTILS POUR L'ASSAINISSEMENT



CANALISATION	CORPS	PAGE	TÊTE	RACCORD	PRESSION	DÉBIT	ANGLES DES JETS	POIDS	TAILLE	SERVICE
50-80 mm	WV	7	STANDARD	1/4" BSPP	83-350 bar	11-30,5 l/min	Avant : 1 à 15° Arrière : 2 à 135°	0,2 kg	38 mm P 51 mm L	S/O
75-150 mm	WT	11	STANDARD	3/8" BSPP & 1/2" BSPP	83-350 bar	19-45 l/min (3/8") 34-79 l/min (1/2")	Avant : 1 à 15° Arrière : 2 à 150°	0,54 kg	48 mm P 76 mm L 48 mm P 86 mm L	50 heures
75-200 mm	WX	15	DÉTARTEUR	3/8" BSPP & 1/2" BSPP	83-350 bar	34-57 l/min (3/8") 34-91 l/min (1/2")	Avant : 1 à 15° Latéral : 2 à 100° Arrière : 2 à 170°	0,77 kg	48 mm P 86 mm L	250 heures
100-200 mm	WS	19	STANDARD	1/2" BSPP	83-350 bar	57-79 l/min	Avant : 1 à 15° Arrière : 2 à 150°	1,0 kg	51 mm P 140 mm L	50 heures
150-450 mm	WH	23	STANDARD	1/2" BSPP & 3/4" BSPP	83-550 bar	38-130 l/min (1/2")	Avant : 1 à 15° Arrière : 2 à 150°	2,0 kg	89 mm P 190 mm L	60 heures
			DÉTARTEUR	3/4" BSPP		38-190 l/min (3/4")	Avant : 1 à 15° Latéral : 2 à 105° Arrière : 2 à 150°			
			TRACTEUR DÉTARTEUR	3/4" BSPP			Avant : 1 à 15° Latéral : 2 à 105° Arrière : 2 à 162°			
	WHR MAGNUM	29	DÉTARTEUR	3/4" BSPP & 1" BSPP	83-550 bar	76-190 l/min (3/4") 76-260 l/min (1")	Avant : 1 à 15° Latéral : 2 à 125° Arrière : 2 à 152°	3,0 kg	92 mm P 180 mm L	1600 heures
SWITCHER HYBRIDE		76-190 l/min (3/4") 76-230 l/min (1")	Avant : 1 à 15° Arrière : 4 à 155° Latéral : 2 à 100° Arrière : 2 à 125°							
200-900 mm	WG	35	STANDARD	1" BSPP	83-350 bar	190-300 l/min	Avant : 1 à 15° Arrière : 4 à 142°	4,2 kg	130 mm P 230 mm L	60 heures
			DÉTARTEUR				Avant : 1 à 15° Latéral : 2 à 100° Arrière : 4 à 142°			
			TRACTEUR DÉTARTEUR				Avant : 1 à 15° Latéral : 2 à 100° Arrière : 4 à 155°			
	WGR MAGNUM	41	DÉTARTEUR	1" BSPP & 1 1/4" BSPP	83-350 bar	190-340 l/min (1") 190-450 l/min (1 1/4")	Avant : 1 à 15° Latéral : 2 à 100° Arrière : 4 à 142°	6 kg	110 mm P 260 mm L	1600 heures
			TRACTEUR DÉTARTEUR				Avant : 1 à 15° Latéral : 2 à 100° Arrière : 4 à 155°			
COUPE RACINES	Avant : 1 à 15° Arrière : 8 à 135°									
TRACTEUR COUPE RACINES	Avant : 1 à 15° Latéral : 2 à 100° Arrière : 2 à 149° Arrière : 2 à 152° Arrière : 2 à 155°									
SWITCHER	190-300 l/min (1") 190-380 l/min (1 1/4")	Avant : 1 à 15° Arrière : 4 à 155° Latéral : 2 à 100° Arrière : 2 à 125°								

NETTOYAGE TRACTION



TAILLE DE LA CANALISATION : **50-80 mm**
ENTRÉE : **1/4" BSPP**
PRESSION NOMINALE : **83 à 350 bar**
DÉBIT NOMINAL : **11 à 30,5 l/min**

IDÉAL POUR : Nettoyer et éliminer la graisse et la glace des canalisations de 50 à 80 mm dans les restaurants, les immeubles d'habitation et les résidences. Donne d'excellents résultats dans les petites canalisations avec des courbes, y compris les coudes à 90 degrés dans les canalisations de 80 mm.



- ➔ Maniable dans des canalisations aussi petites que 50 mm
- ➔ Peu d'entretien grâce à une conception sans joint ni roulements à billes
- ➔ Calibré pour un juste équilibre entre traction/rinçage et nettoyage/coupe
- ➔ La tête est dotée d'un mécanisme de verrouillage unique pour plus de sécurité

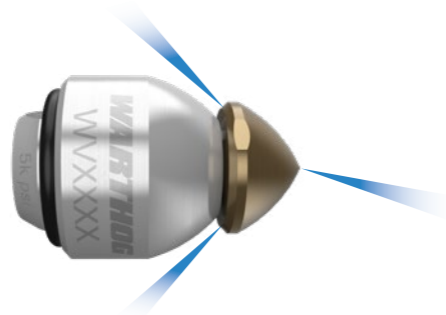


Taille réelle de l'outil

STANDARD

ANGLES DES JETS

Avant : 1 à 15°
Arrière : 2 à 135°



ENTRÉE	PIÈCE	GAMME DE PRESSIONS	PLAGE DE DÉBITS	ANGLE DU JET AVANT	ANGLES DES JETS ARRIÈRE	POIDS	DIAMÈTRE X LONGUEUR
1/4"	WV-1/4-LK-A	83-350 bar	24-30,5 l/min	1 à 15°	2 à 135°	0,2 kg	38 mm x 51 mm
	WV-1/4-LK-B		18-24 l/min				
	WV-1/4-LK-C		14,5-18 l/min				
	WV-1/4-LK-D		11-14,5 l/min				

Lors de la commande d'une buse Warthog, veuillez indiquer la pression, le débit et la longueur de flexible spécifiques à la pompe.

Le Warthog WV franchit facilement les coudes et les courbes pour dégager les obstructions et décaper les parois des canalisations. Les buses WV nécessitent un minimum d'entretien grâce à leur conception sans joint ni roulement.

OPTIMISEZ VOTRE WV

- ➔ Rincez les flexibles avant utilisation pour éviter aux débris de pénétrer dans l'outil et de l'empêcher de tourner.
- ➔ La tête peut être remplacée lorsqu'elle est usée pour que l'outil fonctionne au maximum de ses performances.

ENTRETIEN FACILE

Kit de remise en état

Le kit de remise en état WV permet de réparer complètement l'outil en toute simplicité.

Kit d'outils

Les kits d'outils comprennent les outils nécessaires pour remplacer la tête de votre buse WV.



KIT D'OUTILS DE REMPLACEMENT DE TÊTE WV 612-LK

MANUEL DE L'OUTIL



TAILLE DE LA CANALISATION : **75-150 mm**
ENTRÉE : **3/8" et 1/2" BSPP**
PRESSION NOMINALE : **83 à 350 bar**
DÉBIT NOMINAL : **19 à 79 l/min**
INTERVALLE D'ENTRETIEN : **50 heures**

IDÉAL POUR : Pompes de petite capacité et nettoyeurs portatifs, le plus souvent utilisés sur des conduites de distribution dans les maisons, les bâtiments, les restaurants et autres installations commerciales légères.



- ➔ Conçu pour franchir de nombreux coudes et courbes dans les canalisations sans se coincer
- ➔ Élimine les racines, la glace, les débris, les dépôts, etc.
- ➔ Possibilité d'entretien sur site et de réfection complète



Taille réelle de l'outil

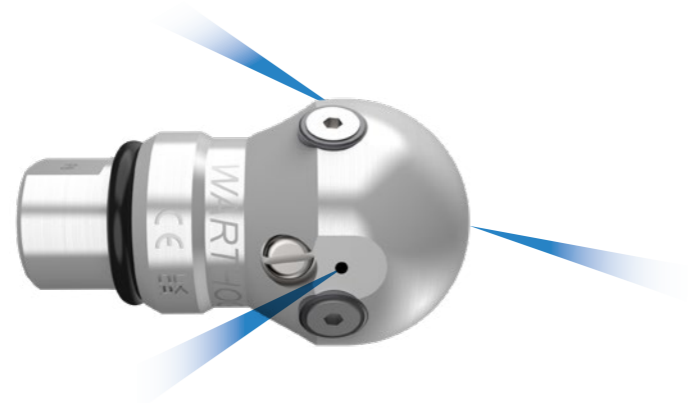
STANDARD

ANGLES DES JETS

Avant : 1 à 15°
Arrière : 2 à 150°

NETTOYAGE

TRACTION/
RINÇAGE



ENTRÉE	RÉFÉRENCE	GAMME DE PRESSIONS	PLAGE DE DÉBITS	ANGLE DU JET AVANT	ANGLES DES JETS ARRIÈRE	POIDS	DIAMÈTRE X LONGUEUR
3/8"	WT-3/8-STD-PKG	83-350 bar	19-45 l/min	1 à 15°	2 à 150°	0,54 kg	48 mm x 76 mm
1/2"	WT-1/2-STD-PKG		34-79 l/min				48 mm x 86 mm

Lors de la commande d'une buse Warthog, veuillez indiquer la pression, le débit et la longueur de flexible spécifique à la pompe.

Grâce à son corps sphérique, le Warthog WT peut franchir facilement les canalisations à courbes, coudées, en Y ou sinueuses sans se coincer, même dans des canalisations encombrées.

OPTIMISEZ VOTRE WT

- ➔ Maintenez une vitesse de rotation optimale en changeant le fluide visqueux toutes les 50 heures d'utilisation.
- ➔ Évitez l'obstruction de l'outil par des débris qui l'empêcheraient de tourner en rinçant les flexibles avant l'utilisation.
- ➔ Pour des raisons de sécurité, utilisez le WT avec un embout rigide d'une longueur égale à 1,5 fois le diamètre de la canalisation pour éviter tout retournement.

ENTRETIEN FACILE

Kits d'entretien et de liquide visqueux

Les kits d'entretien sont conçus pour remplacer les pièces d'usure et le fluide visqueux afin de garantir le fonctionnement optimal de l'outil.

Kits de remise en état

Les kits de remise en état permettent de réparer complètement un outil.

Kit d'outils

Les kits d'outils comprennent les outils nécessaires à l'entretien de votre buse Warthog.



WT 610-RT2 KIT DE REMISE EN ÉTAT

MANUEL
DE
L'OUTIL





TAILLE DE LA CANALISATION : **75-200 mm**
ENTRÉE : **3/8" et 1/2" BSPP**
PRESSION NOMINALE : **83 à 350 bar**
DÉBIT NOMINAL : **34 à 91 l/min**
INTERVALLE D'ENTRETIEN : **250 heures**

IDÉAL POUR : Une puissance maximale de détartrage et de rinçage pour parcourir les canalisations à courbes, coudées à long rayon, en Y ou sinueuses en réduisant le risque d'accrochage dans les décalages, les fissures et les canalisations encombrées.



- ➔ Deux jets fixes orientés vers l'arrière avec un angle aigu pour une poussée et un rinçage optimisés
- ➔ Jets à rotation contrôlée supplémentaires dans les options de configuration de têtes
- ➔ Perte de pression minimale à travers l'outil, fournissant plus de puissance aux buses pour un impact accru des jets



Taille réelle de l'outil

DÉTARTREUR

ANGLES DES JETS

Avant : 1 à 15°
Latéral : 2 à 100°
Arrière : 2 à 170°



ENTRÉE	RÉFÉRENCE	GAMME DE PRESSIONS	PLAGE DE DÉBITS	ANGLE DU JET AVANT	ANGLES DES JETS LATÉRAUX	ANGLES DES JETS ARRIÈRE	POIDS	DIAMÈTRE X LONGUEUR
3/8"	WTA-3/8-PKG	83-350 bar	34-57 l/min	1 à 15°	2 à 100°	2 à 170°	0,77 kg	48 mm x 86 mm
1/2"	WTA-1/2-PKG (sans flexible) WTA-H-PKG (avec flexible)		34-91 l/min					

Lors de la commande d'une buse Warthog, veuillez indiquer la pression, le débit et la longueur de flexible spécifique à la pompe.



FLEXIBLE STANDARD DISPONIBLE POUR ENTRÉE DE 1/2"
Le flexible d'entrée évite l'usure du tuyau haute pression.

Une buse compacte et puissante qui franchit facilement les coudes à grands rayons dans des canalisations de 75 à 200 mm. Combinant la puissance du WS et la maniabilité du WT, le WX offre la durée de vie la plus longue de toutes les buses Warthog pour petites pompes (250 heures).

OPTIMISEZ VOTRE **WX**

- ➔ Les tailles de jets réglables permettent de régler le débit en fonction des tâches à réaliser : traction ou détartrage/coupe
- ➔ Les orifices pour fluide visqueux simplifient l'entretien sur le terrain
- ➔ Le corps elliptique permet à l'outil de franchir facilement les coudes à grand rayon

ENTRETIEN FACILE

Kits d'entretien et de liquide visqueux

Les kits d'entretien sont conçus pour remplacer les pièces d'usure et le fluide visqueux afin de garantir le fonctionnement optimal de l'outil.

Kits de remise en état

Les kits de remise en état permettent de réparer complètement un outil.

Kits d'outils

Les kits d'outils comprennent les outils nécessaires à l'entretien de votre buse Warthog.



WX 610-ST1 KIT DE RÉPARATION/REMISE EN ÉTAT

MANUEL
DE
L'OUTIL





TAILLE DE LA CANALISATION : **100-200 mm**
ENTRÉE : **1/2" BSPP**
PRESSION NOMINALE : **83 à 350 bar**
DÉBIT NOMINAL : **57 à 79 l/min**
INTERVALLE D'ENTRETIEN : **50 heures**

IDÉAL POUR : Les plombiers qui utilisent des nettoyeurs portatifs pour nettoyer les conduites dans les restaurants, les hôpitaux, les bâtiments d'habitation à plusieurs étages, les bâtiments résidentiels et autres applications.



- ➔ Calibré pour un juste équilibre entre traction/rinçage et nettoyage/coupe
- ➔ Compact et très maniable
- ➔ Flexible d'entrée en option pour éviter l'usure du tuyau haute pression



STANDARD

ANGLES DES JETS

Avant : 1 à 15°
Arrière : 2 à 150°



Taille réelle de l'outil

ENTRÉE	RÉFÉRENCE	GAMME DE PRESSIONS	PLAGE DE DÉBITS	ANGLE DU JET AVANT	ANGLES DES JETS ARRIÈRE	POIDS	DIAMÈTRE X LONGUEUR
1/2"	WS-NH-1/2-PKG (sans flexible)	83-350 bar	57-79 l/min	1 à 15°	2 à 150°	1,0 kg	51 mm x 140 mm
	WS-H-1/2-PKG (avec flexible)						

Lors de la commande d'une buse Warthog, veuillez indiquer la pression, le débit et la longueur de flexible spécifique à la pompe.



OPTION DE FLEXIBLE D'ENTRÉE STANDARD
Le flexible d'entrée évite l'usure du tuyau haute pression.

Très appréciée dans le secteur, cette buse polyvalente élimine facilement la graisse, les racines, la glace et les obstructions de terre dans les canalisations de 100 à 200 mm.

OPTIMISEZ VOTRE WS

- ➔ Le flexible remplaçable évite l'usure du tuyau haute pression, ce qui permet d'économiser les coûts élevés de remplacement de ce dernier
- ➔ L'entrée rigide (sans flexible) en option est idéale pour les canalisations droites
- ➔ Prolongez la durée de vie de l'outil en évacuant l'eau à l'air comprimé avant de ranger l'outil



Besoin d'ajouter un centreur ?

Voir **CENTREURS** aux pages 48-49

ENTRETIEN FACILE

Kits d'entretien et de liquide visqueux

Les kits d'entretien sont conçus pour remplacer les pièces d'usure et le fluide visqueux afin de garantir le fonctionnement optimal de l'outil.

Kits de remise en état

Les kits de remise en état permettent de réparer complètement un outil.

Kits d'outils

Les kits d'outils comprennent les outils nécessaires à l'entretien de votre buse Warthog.



WS 610-RT1 KIT DE RÉPARATION/REMISE EN ÉTAT

MANUEL DE L'OUTIL



TAILLE DE LA CANALISATION : **150-450 mm**
ENTRÉE : **1/2" et 3/4" BSPP**
PRESSION NOMINALE : **83 à 550 bar**
DÉBIT NOMINAL : **38 à 190 l/min**
INTERVALLE D'ENTRETIEN : **60 heures**

IDÉAL POUR : Les professionnels de l'assainissement collectif et industriel utilisant des hydrocureurs pour dégager des canalisations de 150 à 450 mm.



- ➔ Fournit des résultats de qualité avec les équipements les plus courants
- ➔ Possibilité de réparation, de réfection et d'intervention sur site
- ➔ La conception monobloc en fonte du centreur augmente sa durée de vie



MULTIPLES OPTIONS DE TÊTE

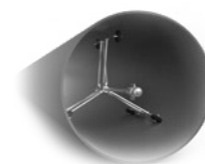
Voir **SPÉCIFICATIONS**
la page suivante



Le WH donne des résultats constants et exceptionnels avec les équipements les plus courants, avec plusieurs options de têtes pour une approche personnalisée de chaque application. La technologie de rotation contrôlée permet aux jets du WH de pénétrer en profondeur dans les dépôts et les obstructions les plus tenaces.

OPTIMISEZ VOTRE WH

- ➔ Options de têtes interchangeables pour les chantiers nécessitant une puissance de détartrage ou de rinçage supplémentaire
- ➔ Solution optimale pour les camions motopompes de petite capacité et les gros nettoyeurs sur remorque d'une capacité inférieure ou égale à 190 l/min



Besoin d'ajouter un centreur ?

Voir **CENTREURS** aux pages 48-49

ENTRETIEN FACILE

Kits d'entretien et de liquide visqueux

Les kits d'entretien sont conçus pour remplacer les pièces d'usure et le fluide visqueux afin de garantir le fonctionnement optimal de l'outil.

Kits de remise en état

Les kits de remise en état permettent de réparer complètement un outil.

Kits d'outils

Les kits d'outils comprennent les outils nécessaires à l'entretien de votre buse Warthog.



MANUEL
DE
L'OUTIL



STANDARD

ANGLES DES JETS

Avant : 1 à 15°
Arrière : 2 à 150°



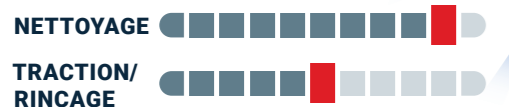
Calibré pour un juste équilibre entre traction/rinçage et nettoyage/coupe

ENTRÉE	RÉFÉRENCE	GAMME DE PRESSIONS	PLAGE DE DÉBITS	ANGLE DU JET AVANT	ANGLES DES JETS ARRIÈRE	POIDS	DIAMÈTRE X LONGUEUR
1/2"	WH-1/2-PKG	83-550 bar	38-130 l/min	1 à 15°	2 à 150°	2,0 kg	89 mm x 190 mm
3/4"	WH-3/4-PKG		38-190 l/min				

DÉTARTREUR

ANGLES DES JETS

Avant : 1 à 15°
Latéral : 2 à 105°
Arrière : 2 à 150°



Deux jets latéraux sont inclinés pour réduire la distance par rapport à la paroi de la canalisation, pour un impact puissant du jet qui permet d'éliminer facilement les amas tenaces, les dépôts de calcaire et de tartre, et ainsi d'accélérer le nettoyage

La configuration des gicleurs concentre la force vers les jets latéraux pour le nettoyage et la finition

ENTRÉE	RÉFÉRENCE	GAMME DE PRESSIONS	PLAGE DE DÉBITS	ANGLE DU JET AVANT	ANGLES DES JETS LATÉRAUX	ANGLES DES JETS ARRIÈRE	POIDS	DIAMÈTRE X LONGUEUR
1/2"	WH-1/2-DS-PKG	83-550 bar	38-130 l/min	1 à 15°	2 à 105°	2 à 150°	2,0 kg	89 mm x 190 mm
3/4"	WH-3/4-DS-PKG		38-190 l/min					

TRACTEUR DÉTARTREUR

ANGLES DES JETS

Avant : 1 à 15°
Latéral : 2 à 105°
Arrière : 2 à 162°



La configuration des gicleurs concentre la force vers les jets latéraux pour le nettoyage et la finition, ainsi que vers les jets arrière pour une plus grande puissance de traction

Les jets latéraux sont inclinés pour réduire la distance par rapport à la paroi de la canalisation, pour un impact puissant du jet qui permet d'éliminer facilement les amas tenaces, les dépôts de calcaire et de tartre

Les jets arrière sont inclinés vers l'arrière pour augmenter la puissance de traction pour les grandes distances et les pentes, offrant une capacité de rinçage maximale

ENTRÉE	RÉFÉRENCE	GAMME DE PRESSIONS	PLAGE DE DÉBITS	ANGLE DU JET AVANT	ANGLES DES JETS LATÉRAUX	ANGLES DES JETS ARRIÈRE	POIDS	DIAMÈTRE X LONGUEUR
3/4"	WH-3/4-PDS-PKG	83-550 bar	38-190 l/min	1 à 15°	2 à 105°	2 à 162°	2,0 kg	89 mm x 190 mm



Utilisation d'**EAU RECYCLÉE** ?
Voir le WHR Magnum à la page suivante

DISPONIBLE UNIQUEMENT CHEZ CERTAINS DISTRIBUTEURS

WHR MAGNUM

TAILLE DE LA CANALISATION : **150-450 mm**
ENTRÉE : **3/4" et 1" BSPP**
PRESSION NOMINALE : **83 à 550 bar**
DÉBIT NOMINAL : **76 à 260 l/min**
INTERVALLE D'ENTRETIEN : **1600 heures**

IDÉAL POUR : Les professionnels de l'assainissement collectif et industriel qui utilisent des hydrocureurs et qui ont besoin d'une durée de vie prolongée et d'une puissance de nettoyage maximale.

50-80
mm

WV

75-150
mm

WT

75-200
mm

WX

100-200
mm

WS

150-450
mm

WH

200-900
mm

WVG

CENTREURS

RESSOURCES



- ➔ Élimine sans effort les obstructions tenaces et les débris lourds dans les canalisations de grand diamètre
- ➔ Conçu pour une durée de vie prolongée dans les conditions les plus difficiles, jusqu'à 1600 heures
- ➔ La conception monobloc à 6 ailettes en fonte permet d'utiliser des jets arrière plus inclinés pour une traction ou un rinçage maximal



Taille réelle de l'outil

MULTIPLES OPTIONS DE TÊTE

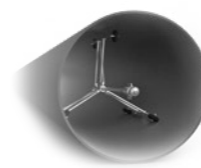
Voir **SPÉCIFICATIONS**
à la page suivante



Le WHR Magnum est conçu pour nettoyer et dégager les canalisations municipales et industrielles de 150 à 450 mm. Pensé pour une durabilité et des performances maximales, il élimine les obstructions, les amas et les débris lourds. Ses puissantes performances de nettoyage permettent d'accomplir votre travail rapidement et efficacement, en consommant moins d'eau et de carburant, ce qui vous permet d'économiser des ressources et de passer au projet suivant encore plus rapidement.

OPTIMISEZ VOTRE WHR MAGNUM

- ➔ Gère efficacement l'eau recyclée
- ➔ Les orifices d'accès permettent de changer le fluide visqueux sans démontage, ce qui facilite la maintenance sur le terrain
- ➔ Vitesse de rotation personnalisable grâce aux options de fluide visqueux



Besoin d'ajouter un centreur ?
Voir **CENTREURS** aux pages 48-49

ENTRETIEN FACILE

Kits d'entretien et de liquide visqueux

Les kits d'entretien sont conçus pour remplacer les pièces d'usure et le fluide visqueux afin de garantir le fonctionnement optimal de l'outil.

Kits de remise en état

Les kits de remise en état permettent de réparer complètement un outil.

Kits d'outils

Les kits d'outils comprennent les outils nécessaires à l'entretien de votre buse Warthog.



WHR-U 610-RT1 KIT DE RÉPARATION/REMISE EN ÉTAT

MANUEL
DE
L'OUTIL

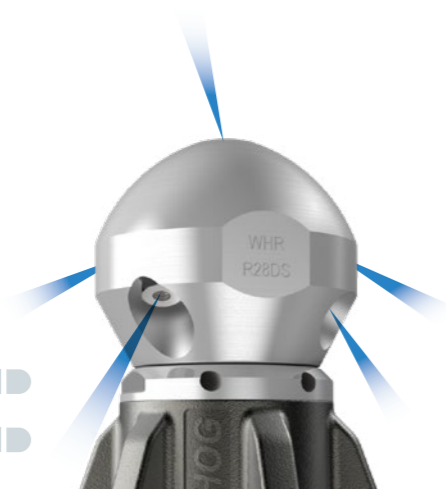


WHR MAGNUM

DÉTARTREUR

ANGLES DES JETS

Avant : 1 à 15°
Latéral : 2 à 125°
Arrière : 2 à 152°



Les jets latéraux sont inclinés pour réduire la distance par rapport à la paroi de la canalisation, pour un impact puissant du jet qui permet d'éliminer rapidement et facilement les amas tenaces, les dépôts de calcaire et de tartre

La configuration des gicleurs concentre la force vers les jets latéraux pour un nettoyage efficace et une finition parfaite

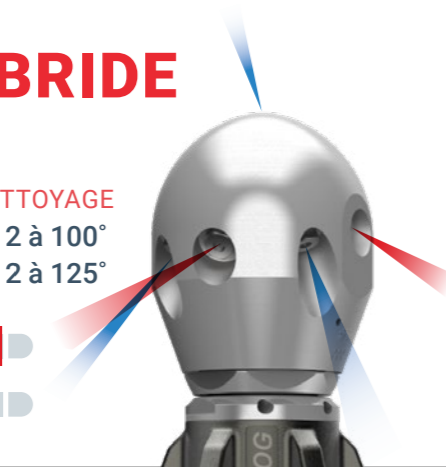
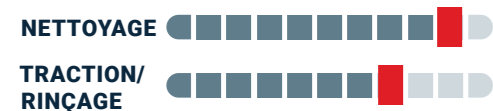
ENTRÉE	RÉFÉRENCE	GAMME DE PRESSIONS	PLAGE DE DÉBITS	ANGLE DU JET AVANT	ANGLES DES JETS LATÉRAUX	ANGLES DES JETS ARRIÈRE	POIDS	DIAMÈTRE X LONGUEUR
3/4"	WHR-U-3/4-DS-PKG	83-550 bar	76-190 l/min	1 à 15°	2 à 125°	2 à 152°	3,0 kg	92 mm x 180 mm
1"	WHR-U-1-DS-PKG		76-260 l/min					

SWITCHER HYBRIDE

ANGLES DES JETS

MODE TRACTION
Avant : 1 à 15°
Arrière : 4 à 155°

MODE NETTOYAGE
Latéral : 2 à 100°
Arrière : 2 à 125°

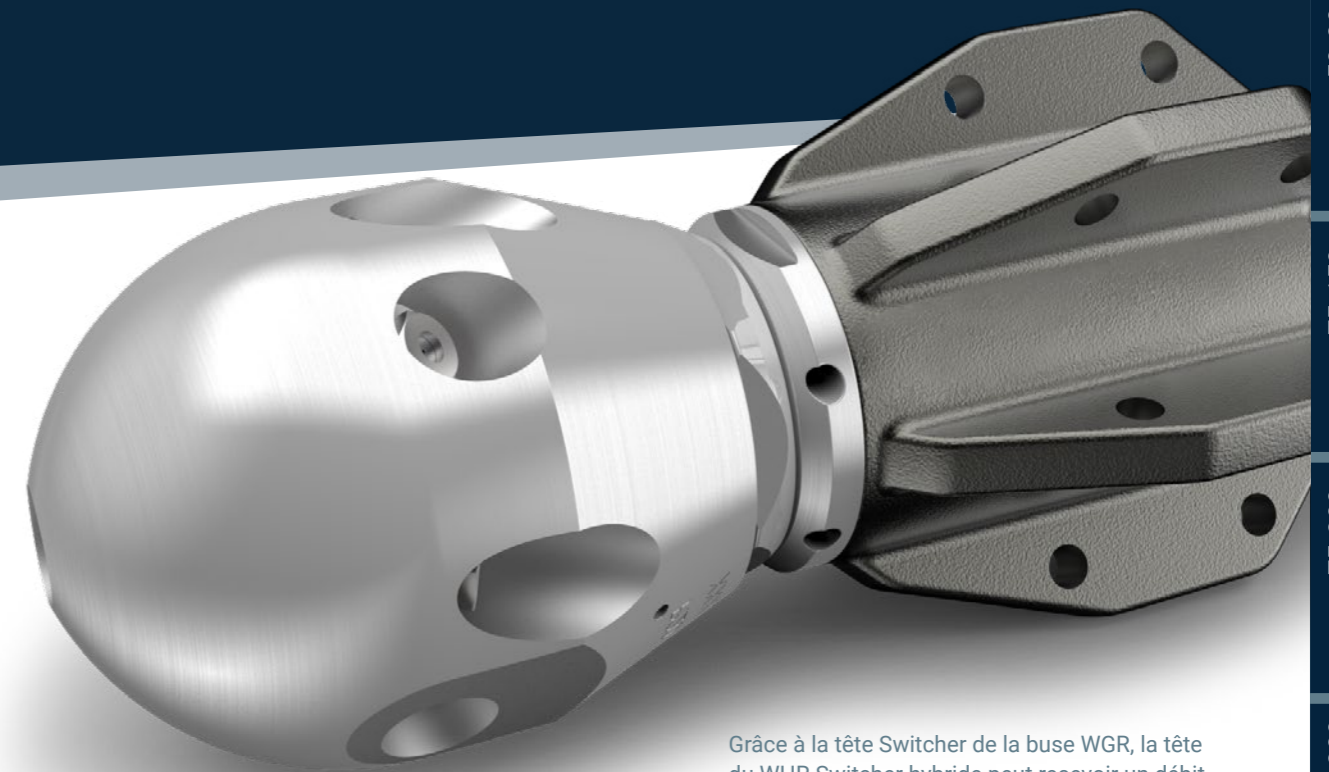


La configuration des gicleurs permet de diriger la totalité du débit vers les jets avant et latéraux pour le nettoyage OU vers les jets arrière pour la traction et le rinçage

L'opérateur contrôle quels sont les jets qui reçoivent le débit d'eau, tout en laissant l'outil dans la canalisation

Une seule buse avec deux modes de jets – activez les jets de traction pour parcourir la canalisation, puis passez aux jets de détartrage pour nettoyer et déboucher

ENTRÉE	RÉFÉRENCE	GAMME DE PRESSIONS	PLAGE DE DÉBITS	ANGLE DU JET AVANT	ANGLES DES JETS LATÉRAUX	ANGLES DES JETS ARRIÈRE	POIDS	DIAMÈTRE X LONGUEUR
3/4"	WHR-U-3/4-SWT-HYBRID-PKG	83-550 bar	76-190 l/min	1 à 15°	2 à 100°	4 à 155° 2 à 125°	4,0 kg	92 mm x 220 mm
1"	WHR-U-1-SWT-HYBRID-PKG		76-230 l/min					



Grâce à la tête Switcher de la buse WGR, la tête du WHR Switcher hybride peut recevoir un débit supérieur et un tuyau plus gros, tout en conservant la maniabilité d'un outil de taille inférieure.

SWITCHER™

LE VOIR EN ACTION



Une traction maximale et un nettoyage optimal sans quitter la canalisation.

La technologie Switcher permet à l'opérateur de diriger toute la puissance **SOIT** vers les jets arrière pour une poussée maximale, **SOIT** vers les jets latéraux pour un nettoyage maximal, tout en laissant l'outil dans la canalisation.

- ⊕ Gagnez du temps et de l'argent en utilisant moins d'eau et en effectuant deux fois moins d'opérations
- ⊕ Une puissance de traction/rinçage maximale et une puissance de détartrage/nettoyage maximale avec une même buse
- ⊕ Disponible avec les modèles WHR et WGR pour le nettoyage de canalisations d'égouts de 150 à 900 mm

Voir **page 47** pour en savoir plus

BESOIN D'AIDE ?

CONTACTEZ VOTRE DISTRIBUTEUR DÈS AUJOURD'HUI.

50-80 mm

75-150 mm

75-200 mm

100-200 mm

150-450 mm

200-900 mm

CENTREURS

RESSOURCES

TAILLE DE LA CANALISATION : **200-900 mm**
ENTRÉE : **1" BSPP**
PRESSION NOMINALE : **83 à 350 bar**
DÉBIT NOMINAL : **190 à 300 l/min**
INTERVALLE D'ENTRETIEN : **60 heures**

IDÉAL POUR : Les professionnels de l'assainissement collectif et industriel utilisant des hydrocureurs avec un flexible de 1".

RESSOURCES
DE L'OUTIL



Taille réelle de l'outil

- ➔ La rotation contrôlée avec précision garantit une élimination complète de la graisse, du tartre, des racines et des débris
- ➔ La conception optimisée minimise les temps d'arrêt et donne des résultats constants et exceptionnels
- ➔ Fiabilité et performances constantes dans les applications exigeantes de nettoyage de canalisations

PLUSIEURS OPTIONS DE TÊTES

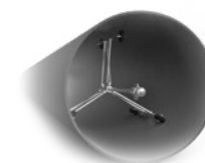
Voir **SPÉCIFICATIONS** à la page suivante



Le WG Classic est la référence du secteur pour un nettoyage puissant et efficace des canalisations. Conçu pour garantir à la fois fiabilité et hautes performances, il offre des résultats de nettoyage inégalés tout en réduisant les coûts d'exploitation. Sa rotation contrôlée avec précision et sa durabilité à toute épreuve lui permettent d'éliminer la graisse, le tartre, les racines et les débris, ce qui augmente la productivité tout en réduisant les temps d'arrêt.

OPTIMISEZ VOTRE WG

- ➔ Possibilité de réparation, de réfection et d'intervention sur site
- ➔ Options de têtes interchangeables pour les chantiers nécessitant une puissance de détartrage ou de rinçage supplémentaire



Besoin d'ajouter un centreur ?

Voir **CENTREURS** aux pages 48-49

ENTRETIEN FACILE

Kits d'entretien et de liquide visqueux

Les kits d'entretien sont conçus pour remplacer les pièces d'usure et le fluide visqueux afin de garantir le fonctionnement optimal de l'outil.

Kits de remise en état

Les kits de remise en état permettent de réparer complètement un outil.

Kits d'outils

Les kits d'outils comprennent les outils nécessaires à l'entretien de votre buse Warthog.



WG 610 RT-1 KIT DE REMISE EN ÉTAT

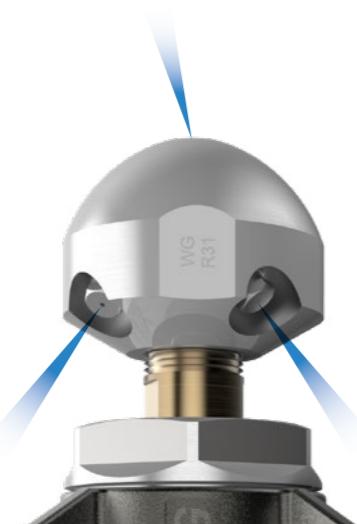
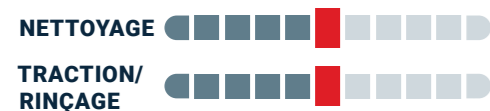
MANUEL
DE
L'OUTIL



STANDARD

ANGLES DES JETS

Avant : 1 à 15°
Arrière : 4 à 142°



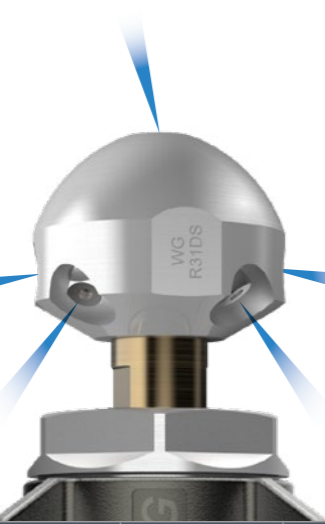
Calibré pour un juste équilibre entre traction/rinçage et nettoyage/coupe

ENTRÉE	RÉFÉRENCE	GAMME DE PRESSIONS	PLAGE DE DÉBITS	ANGLE DU JET AVANT	ANGLES DES JETS ARRIÈRE	POIDS	DIAMÈTRE X LONGUEUR
1"	WG-1-PKG	83-350 bar	190-300 l/min	1 à 15°	4 à 142°	4,2 kg	130 mm x 230 mm

DÉTARTREUR

ANGLES DES JETS

Avant : 1 à 15°
Latéral : 2 à 100°
Arrière : 4 à 142°



Deux jets latéraux sont inclinés pour réduire la distance par rapport à la paroi de la canalisation, pour un impact puissant du jet qui permet d'éliminer facilement les amas tenaces, les dépôts de calcaire et de tartre, et ainsi d'accélérer le nettoyage

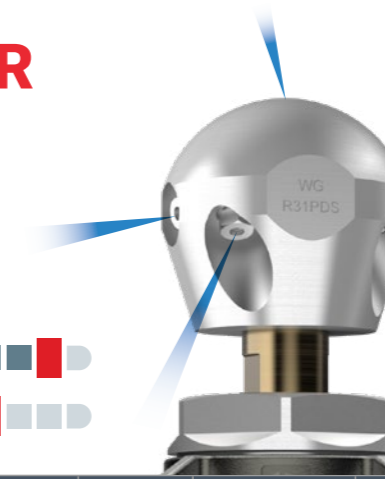
La configuration des gicleurs concentre la force vers les jets latéraux pour le nettoyage et la finition

ENTRÉE	RÉFÉRENCE	GAMME DE PRESSIONS	PLAGE DE DÉBITS	ANGLE DU JET AVANT	ANGLES DES JETS LATÉRAUX	ANGLES DES JETS ARRIÈRE	POIDS	DIAMÈTRE X LONGUEUR
1"	WG-1-DS-PKG	83-350 bar	190-300 l/min	1 à 15°	2 à 100°	4 à 142°	4,2 kg	130 mm x 230 mm

TRACTEUR DÉTARTREUR

ANGLES DES JETS

Avant : 1 à 15°
Latéral : 2 à 100°
Arrière : 4 à 155°



La configuration des gicleurs concentre la force vers les jets latéraux pour le nettoyage et la finition, ainsi que vers les jets arrière pour une plus grande puissance de traction

Les jets latéraux sont inclinés pour réduire la distance par rapport à la paroi de la canalisation, pour un impact puissant du jet qui permet d'éliminer facilement les amas tenaces, les dépôts de calcaire et de tartre

Les jets arrière sont inclinés vers l'arrière afin d'augmenter la puissance de traction pour les grandes distances et les pentes, offrant une capacité de rinçage maximale

ENTRÉE	RÉFÉRENCE	GAMME DE PRESSIONS	PLAGE DE DÉBITS	ANGLE DU JET AVANT	ANGLES DES JETS LATÉRAUX	ANGLES DES JETS ARRIÈRE	POIDS	DIAMÈTRE X LONGUEUR
1"	WG-1-PDS-PKG	83-350 bar	190-300 l/min	1 à 15°	2 à 100°	4 à 155°	4,2 kg	130 mm x 230 mm



Utilisation d'**EAU RECYCLÉE** ?
Voir le WGR Magnum à la page suivante

DISPONIBLE UNIQUEMENT CHEZ CERTAINS DISTRIBUTEURS

WGR MAGNUM

TAILLE DE LA CANALISATION : **200-900 mm**
ENTRÉE : **1" et 1 1/4" BSPP**
PRESSION NOMINALE : **83 à 350 bar**
DÉBIT NOMINAL : **190 à 450 l/min**
INTERVALLE D'ENTRETIEN : **1600 heures**

IDÉAL POUR : Les professionnels de
l'assainissement collectif et industriel utilisant
des hydrocureurs avec un flexible de 1" et 1-1/4".

50-80
mm

WV

75-150
mm

WT

75-200
mm

WX

100-200
mm

WS

150-450
mm

WH

200-900
mm

WGE

CENTREURS

RESSOURCES

WGR MAGNUM

RESSOURCES DE L'OUTIL



- ➔ Conçu pour des canalisations de 200 à 900 mm
- ➔ Réduction des coûts d'entretien grâce à des composants de qualité supérieure conçus pour résister à une utilisation intensive et réduire l'usure
- ➔ Le nettoyage efficace réduit le délai d'exécution des travaux tout en diminuant la consommation d'eau et de carburant

PLUSIEURS OPTIONS DE TÊTE

Voir **SPÉCIFICATIONS** aux pages suivantes



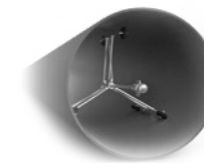
Taille réelle de l'outil

POURQUOI CHOISIR LE **WGR MAGNUM**

Le WGR est la buse par excellence pour un nettoyage efficace et complet des égouts dans les réseaux municipaux, industriels et résidentiels. Combinant précision et durabilité, le WGR est doté d'une technologie révolutionnaire de rotation contrôlée qui offre une puissance de nettoyage inégalée pour éliminer les obstructions, la graisse, les racines, les amas et les débris les plus tenaces.

OPTIMISEZ VOTRE **WGR MAGNUM**

- ➔ Gère efficacement l'eau recyclée
- ➔ Les orifices d'accès permettent de changer le fluide visqueux sans démontage, pour faciliter les interventions sur le terrain
- ➔ Vitesse de rotation personnalisable grâce à des options de fluide visqueux



Besoin d'ajouter un centreur ?

Voir **CENTREURS** aux pages 48-49

ENTRETIEN FACILE

Kits d'entretien et de liquide visqueux

Les kits d'entretien sont conçus pour remplacer les pièces d'usure et le fluide visqueux afin de garantir le fonctionnement optimal de l'outil.

Kits de remise en état

Les kits de remise en état permettent de réparer complètement un outil.

Kits d'outils

Les kits d'outils comprennent les outils nécessaires à l'entretien de votre buse Warthog.



WGR-U 600-ST-1 KIT D'ENTRETIEN

MANUEL DE L'OUTIL



50-80 mm

WV

75-150 mm

WT

75-200 mm

WX

100-200 mm

WS

150-450 mm

WH

200-900 mm

WG

CENTREURS

RESSOURCES

WGR MAGNUM

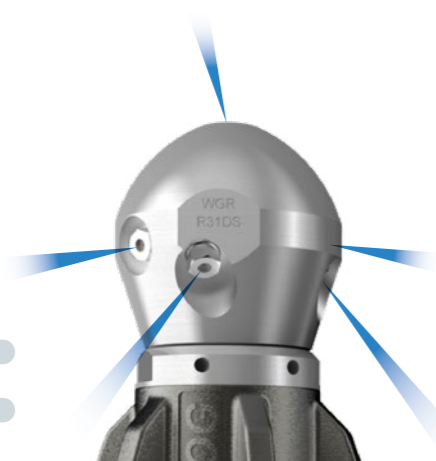
DÉTARTREUR

ANGLES DES JETS

Avant : 1 à 15°
Latéral : 2 à 100°
Arrière : 4 ou 6 à 142°

NETTOYAGE

TRACTION/RINÇAGE



Nettoyage des parois latérales pour l'élimination du calcaire, de la graisse et des dépôts lourds

Les jets sont inclinés de manière à projeter l'eau sous les débris pour les soulever en plaques et les évacuer

La configuration des gicleurs concentre la force vers les jets latéraux pour le nettoyage et la finition

ENTRÉE	RÉFÉRENCE	GAMME DE PRESSIONS	PLAGE DE DÉBITS	ANGLE DU JET AVANT	ANGLES DES JETS LATÉRAUX	ANGLES DES JETS ARRIÈRE	POIDS	DIAMÈTRE X LONGUEUR
1"	WGR-U-1-DS-PKG	83-350 bar	190-340 l/min	1 à 15°	2 à 100°	4 à 142°	6 kg	110 mm x 260 mm
1 1/4"	WGR-U-1-1/4-DS-PKG		190-450 l/min			6 à 142°		

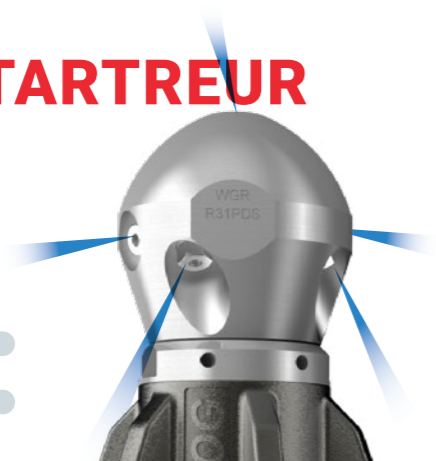
TRACTEUR DÉTARTREUR

ANGLES DES JETS

Avant : 1 à 15°
Latéral : 2 à 100°
Arrière : 4 à 155°

NETTOYAGE

TRACTION/RINÇAGE



La configuration des gicleurs concentre la force vers les jets latéraux pour le nettoyage et la finition, ainsi que vers les jets arrière pour une plus grande puissance de traction

Les jets latéraux sont inclinés pour réduire la distance par rapport à la paroi de la canalisation, pour un impact puissant du jet qui permet d'éliminer facilement les amas tenaces, les dépôts de calcaire et de tartre

Les jets arrière sont inclinés vers l'arrière afin d'augmenter la puissance de traction pour les grandes distances et les pentes, offrant une capacité de rinçage maximale

ENTRÉE	RÉFÉRENCE	GAMME DE PRESSIONS	PLAGE DE DÉBITS	ANGLE DU JET AVANT	ANGLES DES JETS LATÉRAUX	ANGLES DES JETS ARRIÈRE	POIDS	DIAMÈTRE X LONGUEUR
1"	WGR-U-1-PDS-PKG	83-350 bar	190-340 l/min	1 à 15°	2 à 100°	4 à 155°	6 kg	110 mm x 260 mm
1 1/4"	WGR-U-1-1/4-PDS-PKG		190-450 l/min					

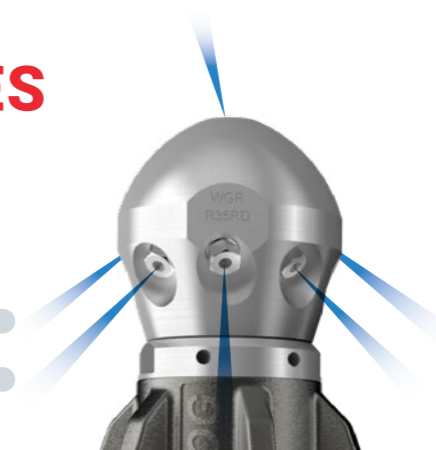
COUPE RACINES

ANGLES DES JETS

Avant : 1 à 15°
Arrière : 8 à 135°

NETTOYAGE

TRACTION/RINÇAGE



La configuration des gicleurs permet de diriger toute la force vers les jets latéraux dont l'angle est étudié spécifiquement pour la découpe de racines

Huit jets puissants en ligne créent une lame d'eau qui a démontré ses capacités à éliminer les racines plus rapidement, ce qui permet d'économiser du temps, de l'eau et de l'argent

Réduit le risque de dégradation de la canalisation par les outils mécaniques

ENTRÉE	RÉFÉRENCE	GAMME DE PRESSIONS	PLAGE DE DÉBITS	ANGLE DU JET AVANT	ANGLES DES JETS ARRIÈRE	POIDS	DIAMÈTRE X LONGUEUR
1"	WGR-U-1-RD-PKG	83-350 bar	190-340 l/min	1 à 15°	8 à 135°	6 kg	110 mm x 260 mm
1 1/4"	WGR-U-1-1/4-RD-PKG		190-450 l/min				

TRACTEUR COUPE RACINES I

ANGLES DES JETS

Avant : 1 à 15°
Latéral : 2 à 100°
Arrière : 2 à 150°, 2 à 152°, 2 à 155°

NETTOYAGE

TRACTION/RINÇAGE



Angles des jets optimisés pour plus de puissance de traction

La configuration des gicleurs permet de diriger toute la force vers les jets latéraux dont l'angle est optimisé avec précision pour le détartrage et la découpe de racines

Huit jets puissants : deux jets inclinés pour une puissance maximale vers les côtés de la canalisation et six jets par paires décalées pour les tractions sur longue distance, en montée, et les flexibles plus lourds

ENTRÉE	RÉFÉRENCE	GAMME DE PRESSIONS	PLAGE DE DÉBITS	ANGLE DU JET AVANT	ANGLES DES JETS LATÉRAUX	ANGLES DES JETS ARRIÈRE	POIDS	DIAMÈTRE X LONGUEUR
1"	WGR-U-1-RDP-PKG	83-350 bar	190-340 l/min	1 à 15°	2 à 100°	2 à 149°	6 kg	110 mm x 260 mm
1 1/4"	WGR-U-1-1/4-RDP-PKG		190-450 l/min			2 à 152°		
			2 à 155°					

BESOIN D'AIDE ?
CONTACTEZ VOTRE DISTRIBUTEUR DÈS AUJOURD'HUI.

WGR MAGNUM

SWITCHER

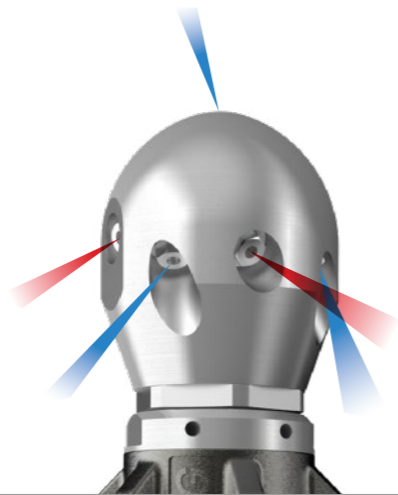
ANGLES DES JETS

MODE TRACTION

Avant : 1 à 15°
Arrière : 4 à 155°

MODE NETTOYAGE

Latéral : 2 à 100°
Arrière : 2 à 125°



NETTOYAGE

TRACTION/RINÇAGE

ENTRÉE	PIÈCE	GAMME DE PRESSIONS	PLAGE DE DÉBITS	ANGLE DU JET AVANT	ANGLES DES JETS LATÉRAUX	ANGLES DES JETS ARRIÈRE	POIDS	DIAMÈTRE X LONGUEUR
1"	WGR-U-1-SWT-PKG	83-350 bar	190-300 l/min	1 à 15°	2 à 125°	4 à 155° 2 à 125°	6,4 kg	110 mm x 280 mm
1 1/4"	WGR-U-1-1/4-SWT-PKG		190-380 l/min					

La technologie Switcher permet à l'opérateur de diriger toute la puissance **SOIT** vers les jets arrière pour une poussée maximale, **SOIT** vers les jets latéraux pour un détartrage maximal, tout en laissant l'outil dans la canalisation.

- ➔ Gagnez du temps et de l'argent en utilisant moins d'eau et en effectuant deux fois moins d'opérations
- ➔ Puissance de traction/rinçage maximale et puissance de détartrage maximale avec une même buse
- ➔ Disponible avec les modèles WHR et WGR pour le nettoyage de canalisations d'égouts de 150 à 900 mm

Pour moi, c'est un exemple de polyvalence. Il peut couper des racines en mode nettoyage sans faire de dégâts à l'intérieur des habitations. C'est aussi très important qu'il puisse remonter efficacement les pentes – ce qui est le cas. **Il est révolutionnaire. Il n'y a pas d'autre produit sur le marché aujourd'hui capable d'en faire autant.**

-Jason Demartini – Vallejo Sanitation

SWITCHER™

LA SEULE BUSE DE CE TYPE SUR LE MARCHÉ

Accomplissez votre travail avec deux fois moins d'opérations, en économisant de l'eau, du temps et de l'argent.

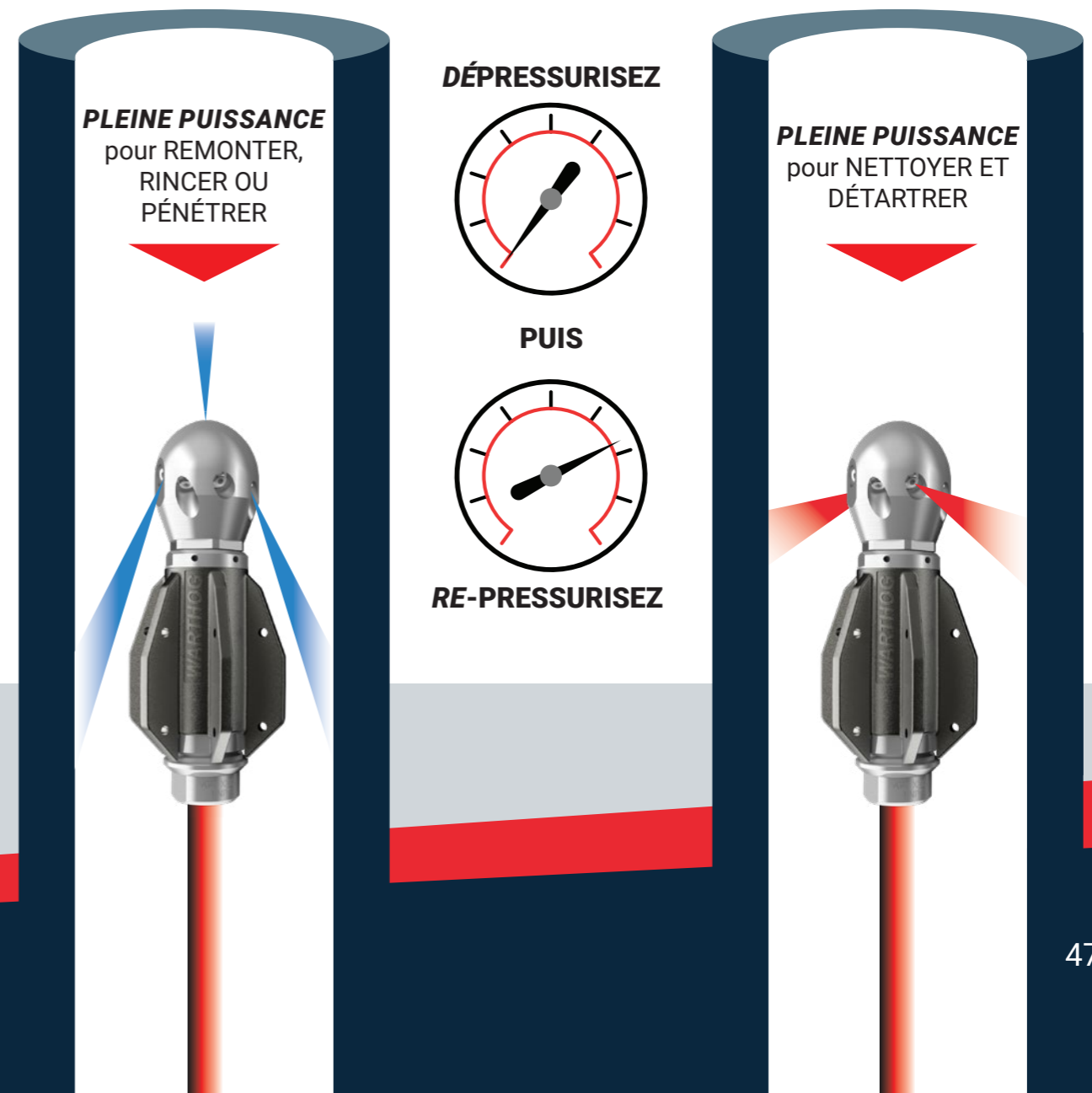


LE VOIR EN ACTION

COMMENT FONCTIONNE-T-IL ?

Traction maximale et détartrage optimal sans quitter la canalisation.

Dépressurisez et re-pressurisez la pompe pour passer d'un mode à l'autre et changer de jets à la volée pendant que l'outil reste dans la canalisation.



50-80 mm

WV

75-150 mm

WT

75-200 mm

WX

100-200 mm

WS

150-450 mm

WH

200-900 mm

WG

CENTREURS

RESSOURCES

CENTRALIZERS

Un centreur aide à protéger l'outil lorsqu'il passe dans la canalisation et ajuste la distance d'écartement des jets pour un nettoyage plus régulier.

Dans les cas où la taille de la canalisation est 1,5 fois supérieure au diamètre de l'outil, le centreur est un dispositif de sécurité important qui évite le retournement de l'outil qui pourrait revenir dangereusement par poussée inverse dans la canalisation.

CENTREUR RÉGLABLE À 6 ROUES

Châssis en aluminium réglable à ciseaux avec roues en plastique robustes. Conversion facile pour différentes tailles de canalisation.

ENTRÉE	PIÈCE	DIAMÈTRE	CANALISATION
1"	WG 286-M-P16	330-914 mm	Canalisations droites, jusqu'à 127 mm

À UTILISER AVEC : **WG CLASSIC** **WGR MAGNUM**

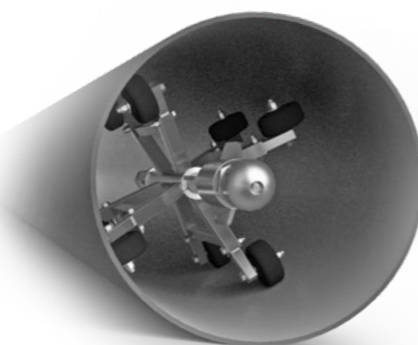


CENTREUR RÉGLABLE À 8 ROUES

Jambes en acier télescopiques réglables avec roues en plastique robustes. Conversion facile pour différentes tailles de canalisations.

ENTRÉE	PIÈCE	DIAMÈTRE	CANALISATION
1"	WG 288-S-P16	419-559 mm	Canalisations coudées, jusqu'à 914 mm

À UTILISER AVEC : **WG CLASSIC** **WGR MAGNUM**

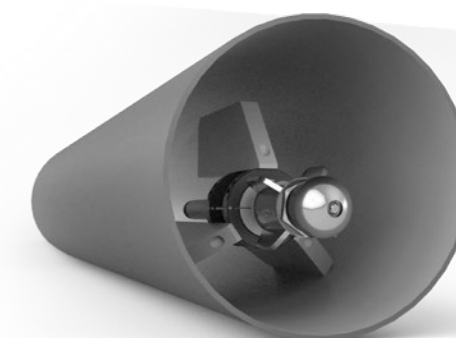


CENTREUR À AILETTES EN POLYÉTHYÈNE

Patins polyuréthane interchangeables qui se vissent sur les bagues et se remplacent facilement. Ce patin peut franchir des coudes et s'utiliser efficacement dans des canalisations de diamètre pouvant atteindre 305 mm.

ENTRÉE	PIÈCE	DIAMÈTRE	CANALISATION
S/O	WG 070-6	152 mm	Canalisations droites ou coudées
	WG 070-8	203 mm	
	WG 070-10	254 mm	
	WG 070-12	305 mm	

À UTILISER AVEC : **WG CLASSIC** **WGR MAGNUM**

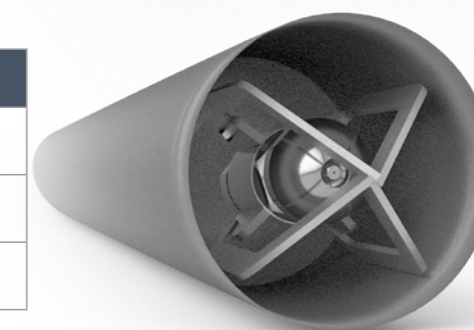


SUPER CENTREUR

Pour plusieurs outils et tailles de canalisations

ENTRÉE	PIÈCE	DIAMÈTRE	CANALISATION
S/O	WS 084	114 mm	Canalisations droites ou coudées, DI 125 mm min.
	WH 085	127 mm	Canalisations droites ou coudées, DI 150 mm min.
	WG 085	178 mm	Canalisations droites ou coudées, DI 200 mm min.

À UTILISER AVEC : **WS CLASSIC** **WH CLASSIC** **WHR MAGNUM** **WG CLASSIC** **WGR MAGNUM**



NOUS AVONS CE QU'IL VOUS FAUT POUR VOUS TENIR INFORMÉS



CONSULTEZ NOTRE SITE WEB OU TÉLÉCHARGEZ NOTRE APPLICATION MOBILE

Accédez à notre annuaire de distributeurs agréés et de centres de service, aux manuels des produits et aux instructions d'utilisation, ainsi qu'à une bibliothèque complète de vidéos de formation

www.warthog-nozzles.com

UTILISEZ NOTRE APPLICATION DE CONFIGURATION

Utilisez notre configurateur gratuit pour calculer vos valeurs de pression, débit et gicleurs de nettoyage afin de choisir la meilleure configuration de travail pour votre projet

jetting.stoneagetools.com



SUIVEZ-NOUS SUR LES RÉSEAUX SOCIAUX

Rejoignez-nous sur vos plateformes préférées pour découvrir les derniers produits, les actualités du secteur, des trucs et astuces et bien plus encore !

Utilisez le hashtag #WarthogNozzles pour être mentionné



TOUT A COMMENCÉ PAR DEUX GARS DANS UN GARAGE



L'histoire de StoneAge a débuté en 1979, lorsque les cofondateurs John Wolgamott et Jerry Zink ont développé une nouvelle buse à jet d'eau auto-rotative dans le garage de Jerry. Destinées à l'origine à l'industrie minière « pour forer la roche », ces buses ont révolutionné la manière de nettoyer les tubes et les canalisations. La passion des fondateurs pour la recherche et le développement a nourri une culture d'innovation en matière de produits, où l'engagement à concevoir de nouveaux outils et équipements a amélioré le mode de travail de l'industrie du nettoyage haute pression depuis plus de 40 ans. Nous sommes fiers d'être une société détenue par ses salariés, axée sur l'innovation et un service à la clientèle exceptionnel.

SERVICE À LA CLIENTÈLE

Les buses d'assainissement Warthog® sont vendues exclusivement par notre réseau de distributeurs agréés

Un bon service est synonyme de service personnalisé. C'est pourquoi vous ne pourrez trouver les produits Warthog que chez un distributeur agréé Warthog. Nos distributeurs vous offrent des conseils avisés, un service professionnel et un service à la clientèle complet à tous les égards.



ASSISTANCE TECHNIQUE

Pour une assistance technique, contactez votre distributeur local agréé.

Pour trouver un distributeur agréé près de chez vous, consultez : www.warthog-nozzles.com/LocationFinder.

Vous pouvez également contacter StoneAge directement pour obtenir de l'aide ou pour toute autre question : **+1 (970) 259-2869**

DOCUMENTATION

Les manuels d'utilisation et vidéos de réparation de tous les équipements sont disponibles en ligne pour illustrer les outils, identifier les pièces et détailler les procédures d'entretien et de révision.

RÉPARATIONS

Consultez votre concessionnaire agréé le plus proche pour toute question et demande de réparation.

Consultez www.warthog-nozzles.com/LocationFinder pour trouver un centre de réparation agréé près de chez vous.

Les réparations sont également proposées via StoneAge Tools. Consultez : www.warthog-nozzles.com/support/service-repairs pour obtenir un numéro d'autorisation de retour de marchandise (Return Merchandise Authorization, RMA) pour le retour de toute pièce Warthog.



Consultez WWW.WARTHOG-NOZZLES.COM/LOCATIONFINDER pour obtenir la liste des distributeurs agréés de votre région.

50-80 mm

WV

75-150 mm

WT

75-200 mm

WX

100-200 mm

WS

150-450 mm

WH

200-900 mm

WVG

CENTREURS

RESSOURCES

AVERTISSEMENT

L'utilisation de cet équipement de nettoyage haute pression est potentiellement dangereuse. Des précautions DOIVENT être prises avant et pendant l'utilisation de la machine et de l'outil de nettoyage haute pression.

Veillez lire et respecter toutes ces instructions en plus des directives du livret Pratiques recommandées WJTA, disponible en ligne à l'adresse www.wjta.org. Le non-respect des instructions de sécurité et des pratiques recommandées peut conduire à des blessures graves voire mortelles.

Ne pas dépasser la pression de fonctionnement maximale spécifiée pour un composant dans un système.

L'environnement immédiat de la zone de travail DOIT être délimité pour maintenir à l'écart les personnes non formées.

Contrôler l'équipement pour détecter tout signe visible de détérioration, de dommages ou de montage incorrect. Ne pas utiliser un appareil endommagé avant réparation.

Assurez-vous que tous les raccords filetés sont bien serrés et étanches.

Coupez toujours les sources d'énergie du système avant d'ouvrir une porte pour intervention ou remplacement de pièces. Le non-respect de cette précaution peut conduire à des blessures graves voire mortelles.

VÉRIFICATION DE SÉCURITÉ AVANT UTILISATION

Posez les butées mécaniques, les cannes et dispositifs antiretour appropriés lors de tout nettoyage de tubes, canalisations ou réservoirs. Consultez les pratiques recommandées pour l'utilisation d'équipements de nettoyage haute pression du WJTA-IMCA et/ou le code de pratique de WJA (Water Jetting Association) pour des informations de sécurité complémentaires.

Effectuez une évaluation des risques spécifiques du travail et prenez les mesures en conséquence.

Respectez toutes les procédures de sécurité spécifiques du site.

Assurez-vous que la zone de nettoyage haute pression est correctement délimitée par des barrières et que des panneaux d'avertissement sont affichés.

Assurez-vous que le lieu de travail est débarrassé de tous les objets non nécessaires (par exemple pièces détachées, flexibles, outils).

Assurez-vous que tous les opérateurs utilisent l'équipement de protection individuelle (EPI) approprié.

Vérifiez que tous les flexibles pneumatiques sont raccordés correctement et étanches.

Vérifiez le bon état de tous les flexibles et accessoires avant l'utilisation. N'utilisez pas d'éléments endommagés. Seuls les flexibles de haute qualité prévus pour les applications de nettoyage haute pression doivent être utilisés comme flexibles haute pression.

Vérifiez l'étanchéité de tous les raccords filetés à haute pression.

Faites fonctionner l'eau à haute pression à sa pression maximale et, le cas échéant, utilisez la pédale de commande momentanée de décharge pneumatique pour vérifier que la vanne de décharge fonctionne correctement.

Assurez-vous que les opérateurs ne tentent jamais de brancher, débrancher ou resserrer des flexibles, des adaptateurs ou des accessoires tant que la pompe à haute pression fonctionne.

Assurez-vous qu'il n'y a personne dans la zone de nettoyage.

ÉQUIPEMENT DE PROTECTION INDIVIDUELLE

L'utilisation d'équipements de protection individuelle (EPI) dépend de la pression de travail de l'eau et de l'application de nettoyage. Les responsables de chantier, superviseurs et opérateurs DOIVENT évaluer les risques spécifiques du travail pour déterminer les besoins exacts en EPI. Pour en savoir plus, voir la section 6 Équipements de protection du personnel des Pratiques recommandées WJTA-IMCA pour l'utilisation d'équipements de nettoyage haute pression.

Hygiène – On recommande aux opérateurs un lavage soigneux après toutes les opérations de nettoyage par eau sous pression pour éliminer tout résidu de projection pouvant contenir des traces de substances nocives.

Premiers secours – Les utilisateurs DOIVENT disposer sur le site d'utilisation d'installations de premiers secours adaptées.

LES EPI PEUVENT INCLURE :

Protection des yeux : visière faciale complète

Protection des pieds : chaussures de sécurité antidérapantes, imperméables, avec embout en acier ou Kevlar®

Protection des mains : gants imperméables

Protection des oreilles : protection auditive pour un minimum de 85 dBA

Protection de la tête : casque pouvant recevoir une visière de protection du visage complète et une protection auditive

Protection du corps : vêtements imperméables multicouches homologués pour le nettoyage haute pression

Protection du flexible : enveloppe pour flexible

Protection respiratoire : peut être nécessaire ; consultez l'évaluation des risques spécifiques du travail

StoneAge a conçu et fabriqué cet équipement en prenant en compte tous les dangers associés à son utilisation. StoneAge a évalué ces risques et a intégré des caractéristiques de sécurité dans la conception. StoneAge n'acceptera AUCUNE responsabilité pour tout dommage pouvant résulter d'une utilisation abusive.

IL EST DE LA RESPONSABILITÉ DE L'INSTALLATEUR/UTILISATEUR d'effectuer une évaluation des risques spécifiques du travail avant l'utilisation. L'évaluation des risques spécifiques du travail DOIT être répétée pour chaque différence d'installation, de matériau et d'emplacement.

L'évaluation des risques DOIT être conforme à la législation, notamment le Health and Safety at Work Act 1974 et autres législations d'hygiène et sécurité applicables.

L'évaluation des risques DOIT prendre en compte les dangers potentiels présentés par les matériaux ou les substances, et notamment : **aérosols, agents biologiques et microbiologiques (virus ou bactéries), matériaux combustibles, poussières, explosion, fibres, substances inflammables, fluides, fumées, gaz, brouillards, agents oxydants.**

CONDITIONS GÉNÉRALES

1. Acceptation des Conditions Générales. La réception des présentes Conditions générales de Vente (les « Conditions générales ») entraîne l'acceptation par StoneAge, Inc. (le « Vendeur ») de la commande passée par l'acheteur (l'« Acheteur »). Cette acceptation est expressément subordonnée à l'acceptation par l'Acheteur des présentes Conditions générales. Ce consentement sera réputé avoir été accordé sauf si l'Acheteur présente au Vendeur un avis écrit d'objection à l'une quelconque des présentes Conditions générales (y compris toute incohérence entre le bon de commande de l'Acheteur et la présente acceptation) juste après leur réception.

Le Vendeur souhaite fournir un service rapide et efficace à l'Acheteur. Toutefois, le fait de négocier individuellement les conditions de chaque contrat de vente réduirait considérablement la capacité du Vendeur à fournir ce service. En conséquence, le ou les produits fournis par le Vendeur sont vendus uniquement dans le respect des conditions et dispositions énoncées dans les présentes et en tenant compte des conditions et dispositions énoncées dans tout Contrat StoneAge pour Concessionnaire ou dans tout Contrat StoneAge pour Revendeur en vigueur, le cas échéant. Indépendamment des conditions et dispositions figurant sur la commande de l'Acheteur, l'exécution de tout contrat par le Vendeur est expressément subordonnée à l'acceptation des présentes Conditions générales par l'Acheteur, sauf accord contraire expressément convenu par écrit par le Vendeur. En l'absence d'un tel accord, le début de l'exécution, de l'expédition et/ou de la livraison sera communiqué uniquement à titre d'information de l'Acheteur et ne devra pas être considéré ou interprété comme une acceptation des conditions et dispositions de l'Acheteur.

2. Paiement/Prix. À moins que le Vendeur et l'Acheteur n'aient convenu d'autres arrangements par écrit, le paiement du ou des produits devra être effectué à réception de la facture. Les prix indiqués au recto sont ceux qui sont actuellement en vigueur. Les prix facturés seront conformes au tarif en vigueur au moment de l'expédition. Les prix sont susceptibles d'être majorés pour inclure toutes les taxes qui sont applicables et qui découlent de la vente, de la livraison ou de l'utilisation du ou des produits, et dont la collecte incombe ou peut incomber au Vendeur au profit de toute autorité gouvernementale, sauf si des certificats d'exonération recevables sont fournis par l'Acheteur conformément à la loi en vigueur. L'Acheteur devra payer tous les frais de transport et de livraison ainsi que l'ensemble des taxes, droits, prélèvements, charges ou suppléments d'accise, de commande, d'occupation, d'utilisation ou de nature similaire applicables au(x) produit(s) acheté(s), que ceux-ci soient actuellement en vigueur ou imposés par la suite par une autorité gouvernementale étrangère ou nationale.

3. Garantie. LE VENDEUR NE DONNE AUCUNE GARANTIE OU REPRÉSENTATION QUANT AUX PERFORMANCES DE TOUT PRODUIT, SAUF DANS LA MESURE STIPULÉE DANS LA GARANTIE LIMITÉE STONEAGE FOURNIE AVEC LE PRODUIT.

4. Livraison. Le Vendeur n'est pas dans l'obligation d'effectuer la livraison à une date particulière, mais fera toujours tout son possible pour la réaliser dans le délai demandé. La date d'expédition proposée constitue une estimation. Le Vendeur informera rapidement l'Acheteur de tout retard significatif et indiquera la date de livraison révisée dès qu'il sera en mesure de le faire. LE VENDEUR NE POURRA EN AUCUN CAS ÊTRE TENU RESPONSABLE POUR TOUTE PERTE D'USAGE OU POUR TOUS DOMMAGES DIRECTS OU CONSÉCUTIFS CAUSÉS PAR UN RETARD QUELLE QU'EN SOIT LA RAISON.

Le ou les produits seront expédiés FOB point d'origine, sauf convention contraire expresse, et il appartiendra à l'Acheteur de payer tous les frais d'expédition et d'assurance dus à partir de ce point. Le Vendeur déterminera et organisera, à sa seule discrétion, les moyens et le mode de transport du ou des produits. L'Acheteur assumera tous les risques de perte à compter de l'expédition ou de la distribution du ou des produits depuis l'entrepôt du Vendeur. Les erreurs de commande ou éléments manquants d'une commande devront être signalés dans les quinze (15) jours ouvrables suivant la réception de l'expédition afin de pouvoir faire l'objet d'un ajustement. Aucun produit ne pourra être retourné sans l'approbation écrite du Vendeur.

5. Modification. Les présentes Conditions générales sont censées constituer, pour le Vendeur et pour l'Acheteur, l'expression définitive, complète et exclusive de leur accord relativement à l'objet des présentes et ne pourront être complétées ou modifiées sans l'accord préalable écrit du Vendeur.

6. Omission. La renonciation du Vendeur à invoquer toute violation ou l'incapacité du Vendeur à appliquer l'une quelconque des présentes Conditions générales à tout moment, ne pourra en aucun cas, affecter, limiter ou impliquer une renonciation au droit du Vendeur de faire appliquer par la suite chaque condition et disposition des présentes ou d'en exiger le strict respect.

7. Divisibilité. Si l'une quelconque des dispositions des présentes Conditions générales venait à être jugée invalide ou inapplicable, cette invalidité ou inapplicabilité n'affectera pas la validité ou l'applicabilité des autres parties des présentes.

8. Litiges. Le Vendeur et l'Acheteur s'efforceront de résoudre de bonne foi et rapidement tout litige découlant des présentes Conditions générales par le biais de négociations entre des représentants habilités à régler ce différend. En cas d'échec, le Vendeur et l'Acheteur tenteront en outre de bonne foi de résoudre le litige par le biais d'une médiation tierce non contraignante dont les frais seront équitablement répartis entre chaque partie. Tout différend non résolu par voie de négociation ou de médiation pourra être soumis à un tribunal compétent conformément aux termes des présentes. Ces procédures sont les procédures exclusives de résolution de tous les litiges opposant le Vendeur et l'Acheteur.

9. Droit applicable. L'ensemble des ventes, accords de vente, offres de vente, propositions, reconnaissances et contrats de vente, y compris, mais sans s'y limiter, les bons de commande acceptés par le Vendeur, seront considérés comme un contrat en vertu des lois de l'État du Colorado, étant précisé que les droits et devoirs de toutes les personnes considérées et l'interprétation et l'effet de toutes les dispositions des présentes seront régis et interprétés conformément aux lois de cet État.

10. Compétence territoriale et d'attribution. Le Vendeur et l'Acheteur conviennent que les tribunaux étatiques ou fédéraux situés dans la ville et le comté de Denver, dans l'État du Colorado, auront compétence unique et exclusive sur tout contentieux relatif à un litige découlant des présentes Conditions générales et non autrement résolu en vertu des dispositions de la Section 9 ainsi qu'à tout défaut allégué de tout Produit ou à tout dommage subi à la suite de ces défauts allégués. Le Vendeur et l'Acheteur conviennent en outre que si un contentieux devait être engagé dans le cadre d'un tel litige, il ne pourra l'être que devant ces tribunaux. Le Vendeur et l'Acheteur acceptent la compétence exclusive de ces tribunaux et ne soulèveront aucune objection quant à la compétence territoriale et d'attribution de ces tribunaux, y compris à la suite d'une incommodité.

11. Honoraires d'avocats. En cas d'engagement d'un contentieux opposant le Vendeur et l'Acheteur ou leurs représentants personnels au sujet de l'une quelconque des dispositions des présentes, la partie obtenant gain de cause sera fondée, en plus de toute autre réparation accordée, à obtenir le paiement d'une somme raisonnable au titre des honoraires et frais d'avocats associés à ce contentieux ou à cette médiation.

INFORMATIONS SUR LES BREVETS DE STONEAGE

Consultez la liste des numéros et des descriptions des brevets américains dont StoneAge est actuellement titulaire.

<https://www.stoneagetools.com/resource-center/patents>

MODALITÉS ET GARANTIE DE STONEAGE

Consultez en ligne les Conditions de la garantie et ses modalités.

<https://www.warthog-nozzles.com/terms-use>

<https://www.warthog-nozzles.com/warranty>





WWW.WARTHOG-NOZZLES.COM